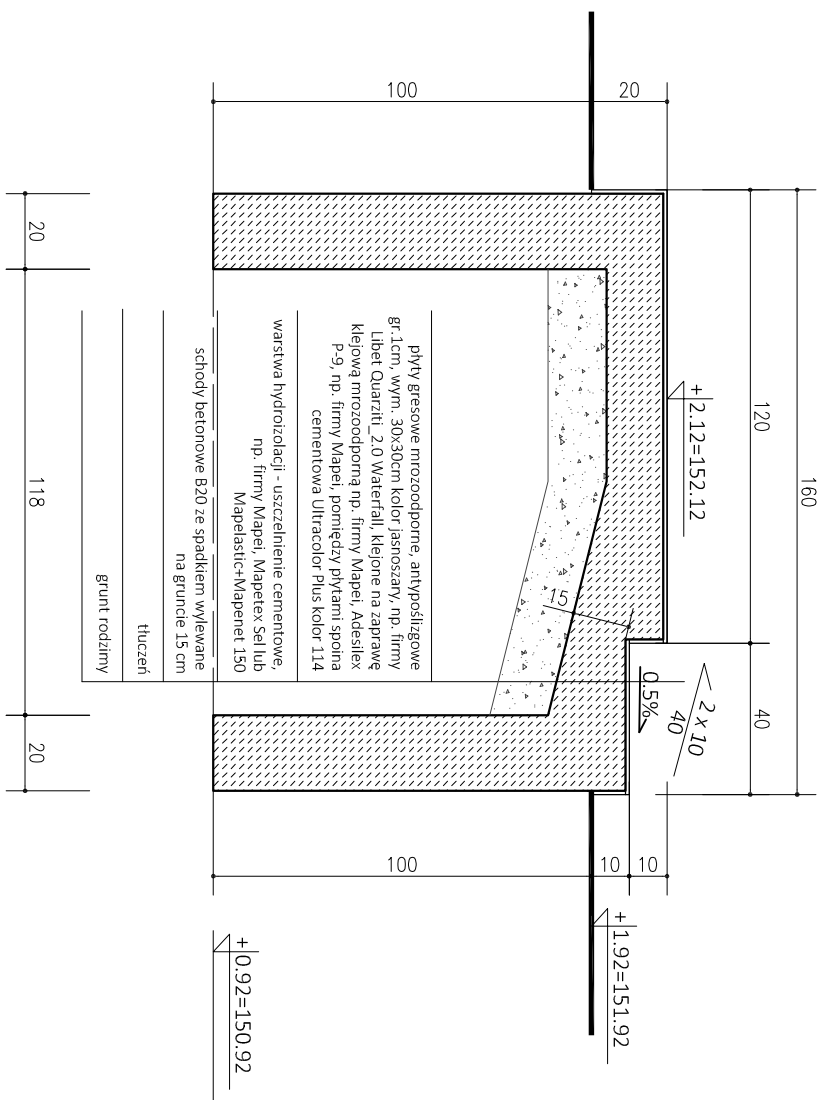
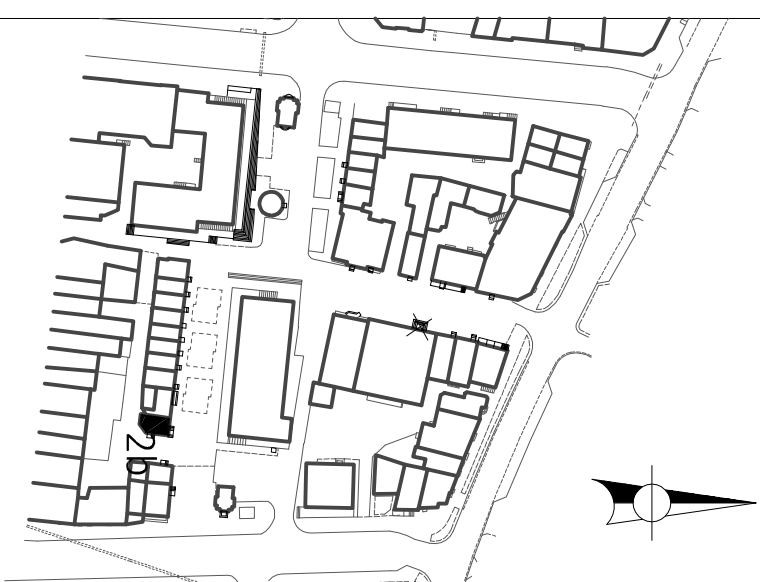
RZUT  
SKALA 1:200

PRZEKRÓJ A-A



1. BALUSTRADA ZE STALI NIERDZEWNEJ SZCZOTKOWANEJ, Z PROFILI 50x50 mm, PRZYSPIAWANA DO SŁUPKÓW ZE STALI NIERDZEWNEJ O WYM. 50x50 mm;
2. SCHODY OBŁOŻYĆ Z KAŻDEJ STRONY PŁYTKAMI;
3. WSZYSTKIE WYMIARY I WIELKOŚCI SPRAWDZIĆ NA BUDOWIE;
4. PRZED PRZYSTĄPIENIEM DO PRAC REMONTOWYCH SPRAWDZIĆ STAN TECHNICZNY PODŁOŻA;
5. WSZELKIE PRACE WYKONYWAĆ WG ZALECEŃ PRODUCENTA;
6. NA ZŁĄCZU PŁYTY SCHODÓW ZE ŚCIANĄ, BUDYNKU NALEŻY WYKONAĆ DYTAŁACJE;
7. WSZELKIE ZMIANY W PROJEKcie KONSULTOWAĆ Z ARCHITEKTEM

ARCHIMONDO	
PIOTR KOWALCZYK	
NAZWA PROJEKTU PROJEKT REMONTU PLACU MIEJSKIEGO WRAZ Z MAŁĄ ARCHITEKTURĄ, URZĄDZENIAMI, ZIELENIĄ I UZBROJENIEM TERENU	
ADRES PROJEKTU PLAC 3 MAŁA, UL. WIGURY, 06-500 MŁAWA	
INWESTOR MIASTO MŁAWA UL. STARY RYNEK 19, 06-500 MŁAWA	BRANŻA ARCHITEKTURA
TYTUŁ PROJEKTU PRZEBUDOWA SCHODÓW NR 2B - CZĘŚĆ C	
AUTORZY PROJEKTANT mgr inż. arch. PIOTR KOWALCZYK	UPRAWNIENIA nr upr. 17/PDOKW/2014
OPRACOWANIE mgr inż. arch. MICHAŁ DĄBROWSKI	
OPRACOWANIE mgr inż. arch. ANNA PACHAŁKO	
DATA 12.2016	SYGNA 1.20
PROJEKT CHRONIĄCY PRAWA AUTORSKIM	NR INŻ. C-2b