

Modyfikacja						
	Lp.	Opis	Data	Projektant	Podpis	Zatwierdzający
						Podpis

Projekt wykonał: SAFEGE SAS Parc de l'Île, 15-27 Rue dn Port 92 000 Nanterre Francja Realizacja: SAFEGE Oddział w Polsce Al. Jerozolimskie 134 02-305 Warszawa	Projektant:	05-05-2016	Witold Szymaniak	
	Sprawdzający:			
		Data	Nazwisko	Podpis
	Nr projektu:			

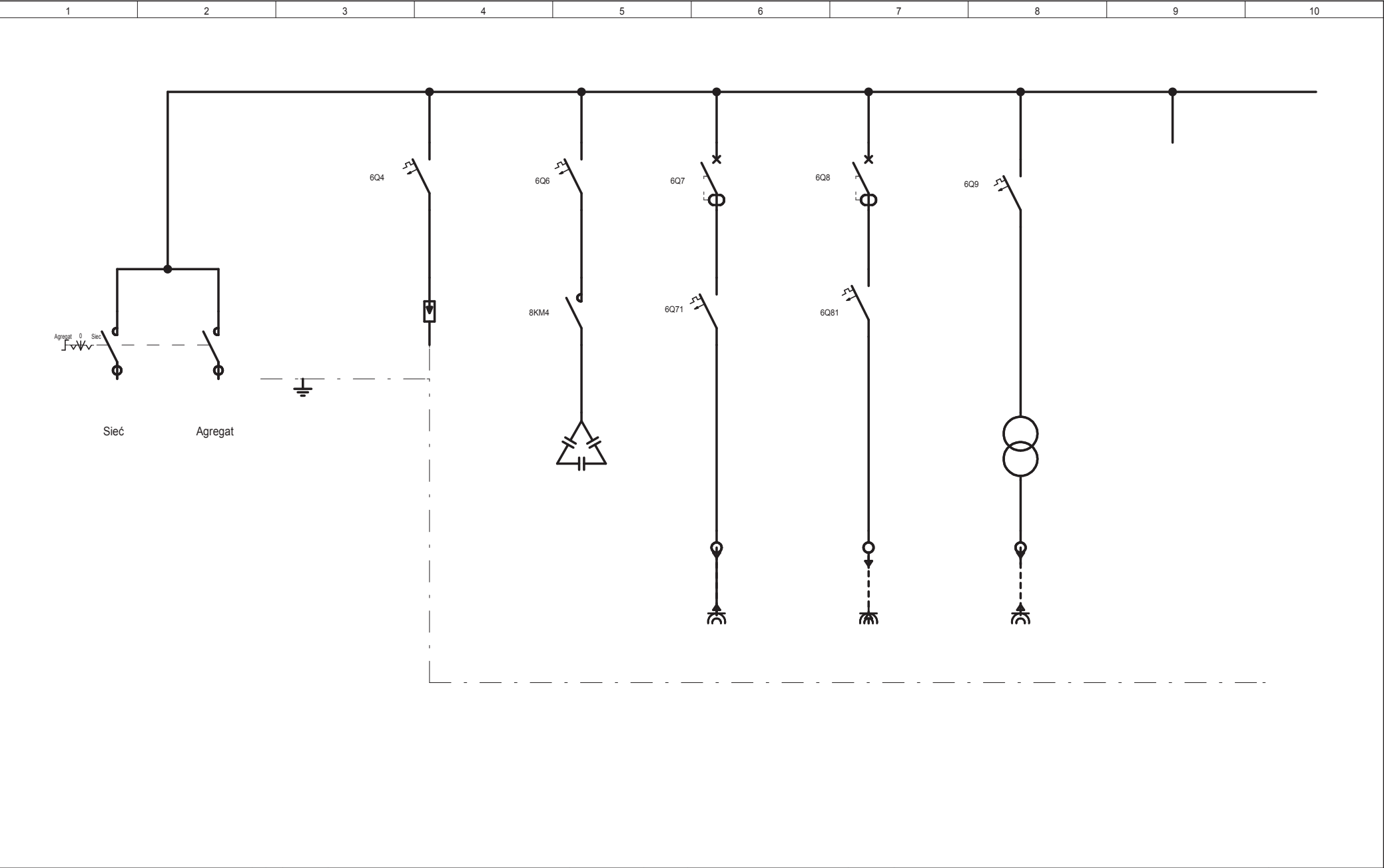
Inwestor: Miasto MŁAWA ul. Stary Rynek 06-500 Mława

Nazwa projektu: Budowa kanalizacji sanitarnej na terenie aglomeracji Mława
Tytuł projektu: Projekt AKPiA tłoczni ścieków

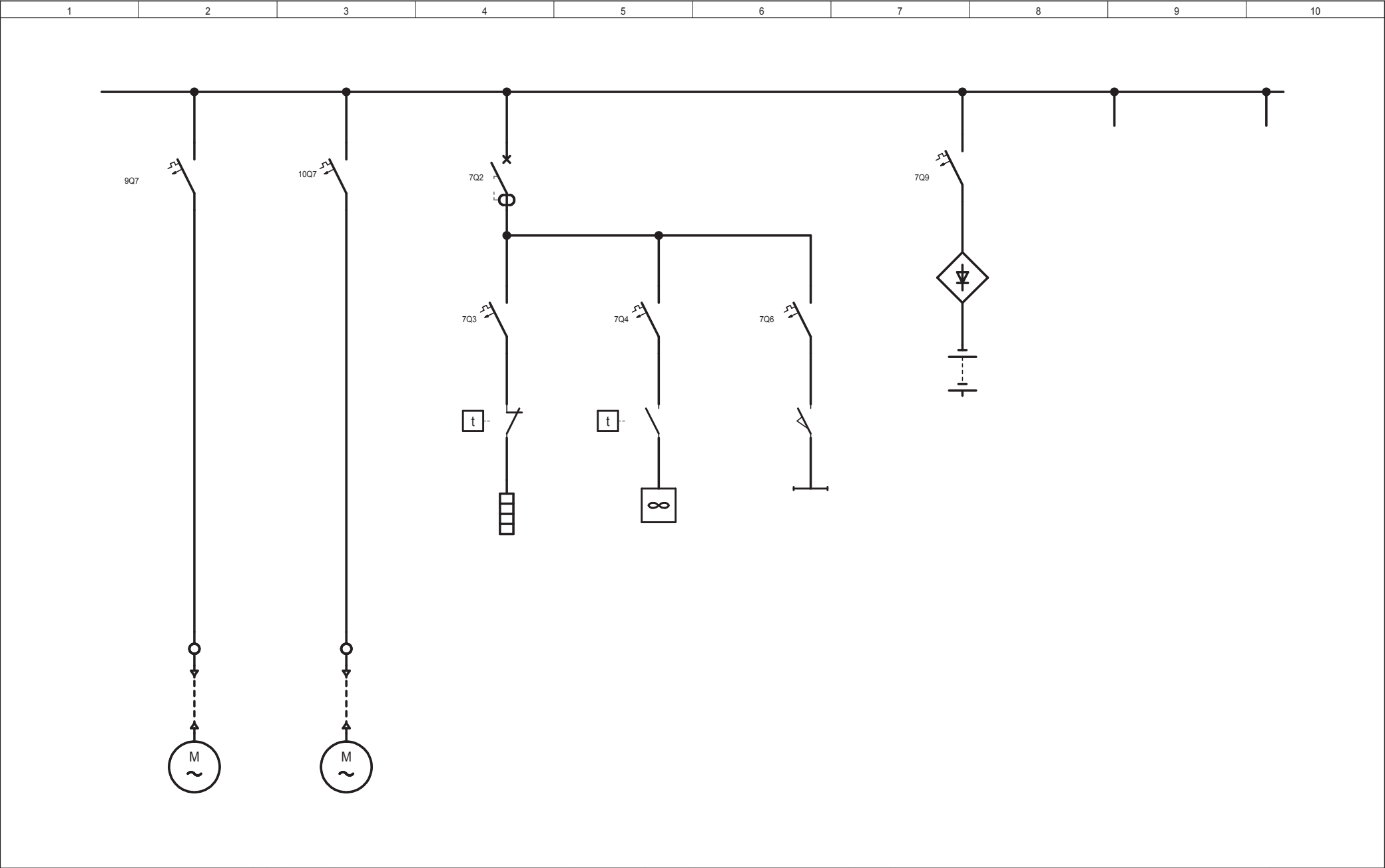
Obiekt:	Nr arch.:	Ilość rys. 21
---------	-----------	------------------

Dokument zrealizowano programem SEE 2000 Grupy IGE+XAO

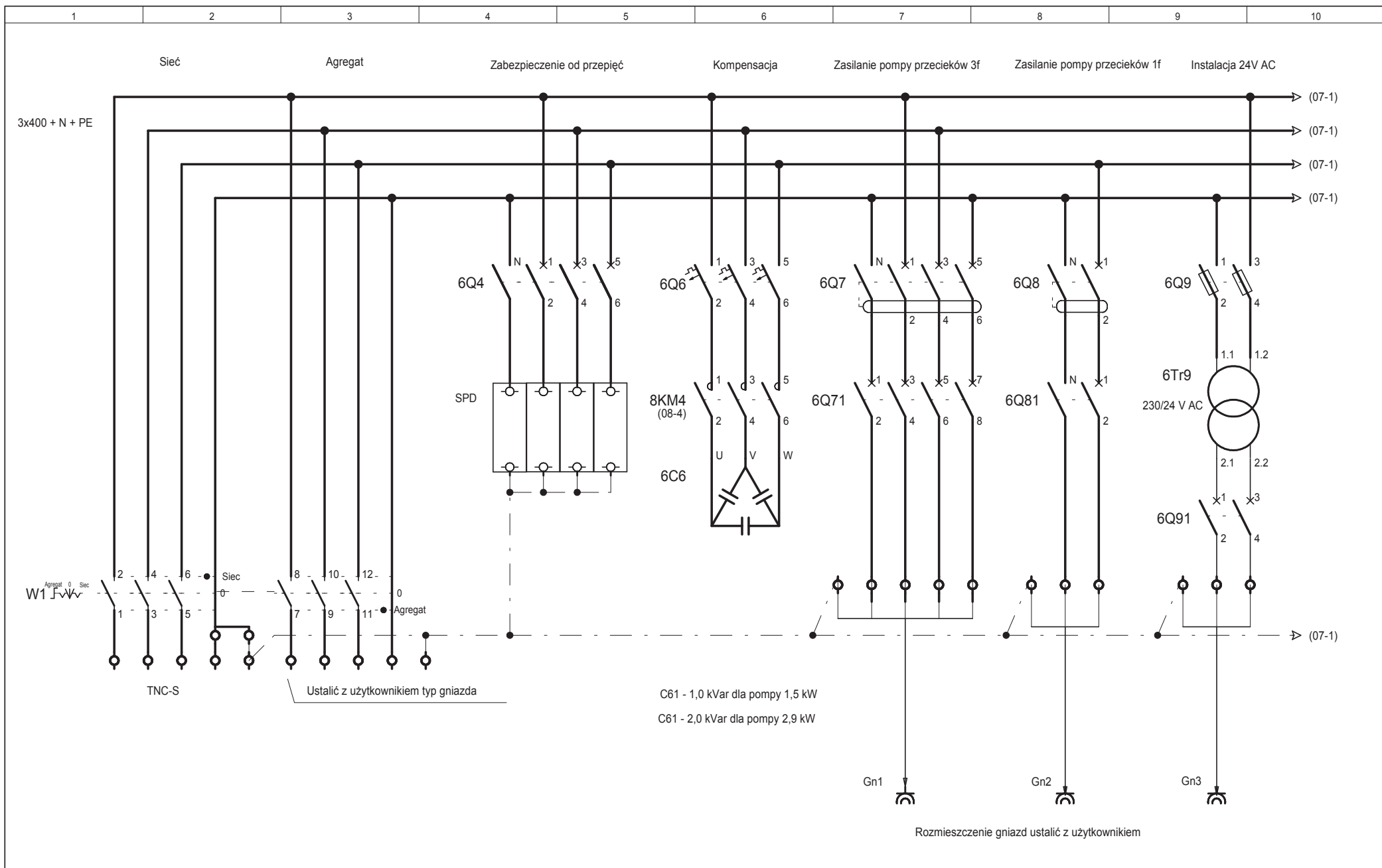
[illegible]



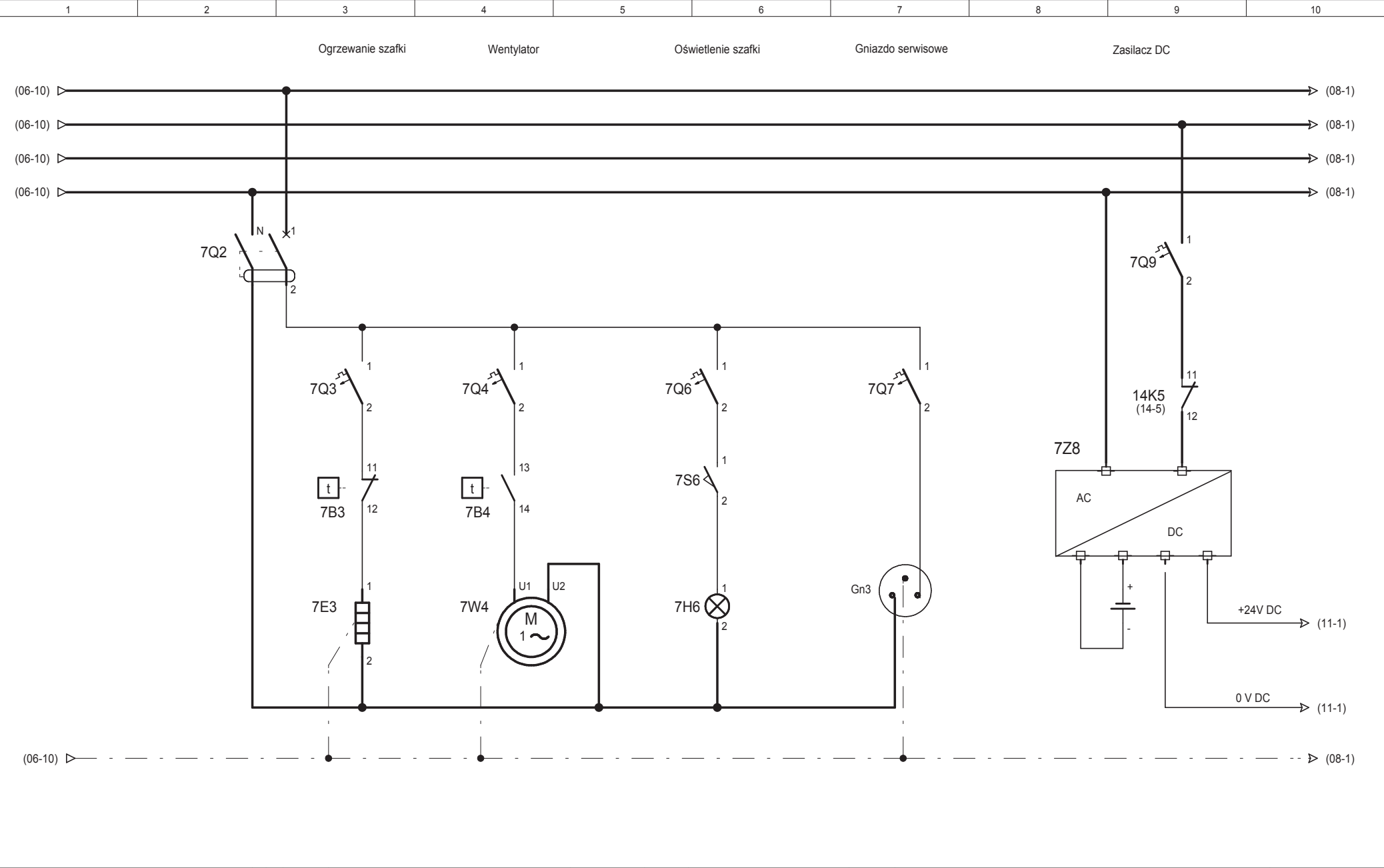
SAFEGE SAS Parc de l'île, 15-27 Rue dn Port 92 000 Nanterre Franca Realizacja: SAFEGE Oddział w Polsce Al. Jerozolimskie 134 02-305 Warszawa	Modyfikacja					Miasto MŁAWA			Format A3	Nazwa projektu Budowa kanalizacji sanitarnej na terenie aglomeracji Mława Schemat ideowy 1	Nr projektu		
						Projektował	03-05-2016				Tytuł rysunku		
						Sprawdził							
		Lp.	Data	Opis		Nazwisko	Podpis		Data	Nazwisko	Podpis	Skala	Nr rys. / Nr nast.
												04 / 05	21



SAFEGE SAS Parc de l'île, 15-27 Rue dn Port 92 000 Nanterre France Realizacja: SAFEGE Oddział w Polsce Al. Jerozolimskie 134 02-305 Warszawa			Miasto MŁAWA			Format A3		Nazwa projektu Budowa kanalizacji sanitarnej na terenie aglomeracji Mława Schemat ideowy 2			Nr projektu		
Modyfikacja			Projektował			Sprawdził		Tytuł rysunku			Skala		
Lp.	Data	Opis	Nazwisko			Data		Nazwisko			Nr rys. / Nr nast.		Ilość rys.
											05 / 06		21

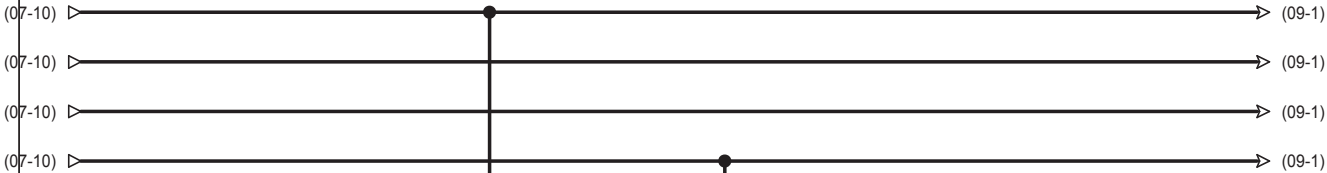


SAFEGE SAS Parc de l'Île, 15-27 Rue dn Port 92 000 Nanterre France Realizacja: SAFEGE Oddział w Polsce Al. Jerozolimskie 134 02-305 Warszawa				Miasto MŁAWA				Format A3	Nazwa projektu Budowa kanalizacji sanitarnej na terenie aglomeracji Mława Schemat zasadniczy 1	Nr projektu
Modifikacja				Projektował 03-05-2016 Sprawdził				Tytuł rysunku	Skala 06/07	Ilość rys. 21
Lp.	Data	Opis	Nazwisko	Podpis	Data	Nazwisko	Podpis			



Modyfikacja						Miasto MŁAWA			Format A3	Nazwa projektu Budowa kanalizacji sanitarnej na terenie aglomeracji Mława Schemat zasadniczy 2	Nr projektu
						Projektował	03-05-2016			Tytuł rysunku	Skala Nr rys. / Nr nast. Ilość rys.
						Sprawdził					
	Lp.	Data	Opis		Nazwisko	Podpis	Data	Nazwisko	Podpis		

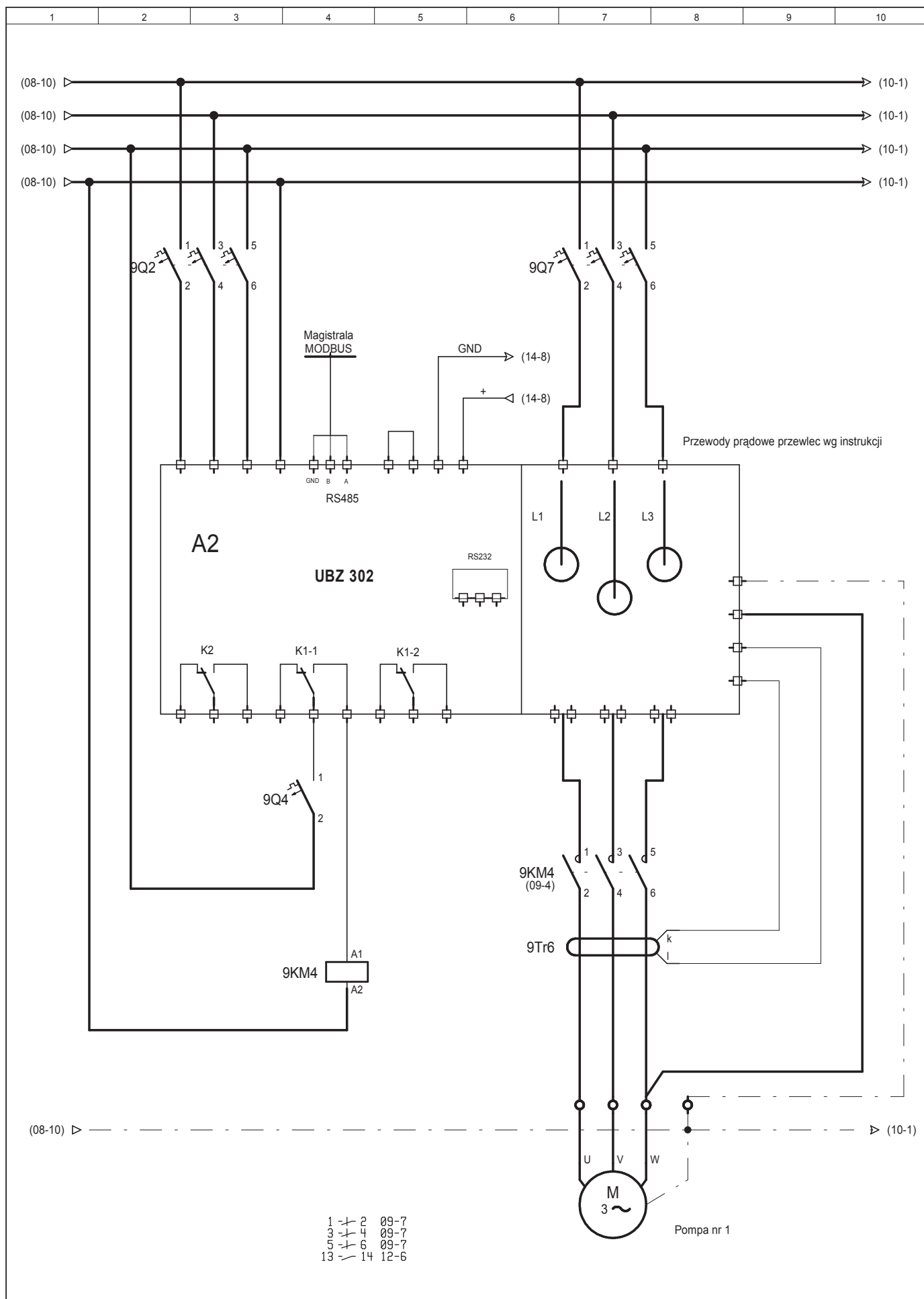
1	2	3	4	5	6	7	8	9	10
---	---	---	---	---	---	---	---	---	----



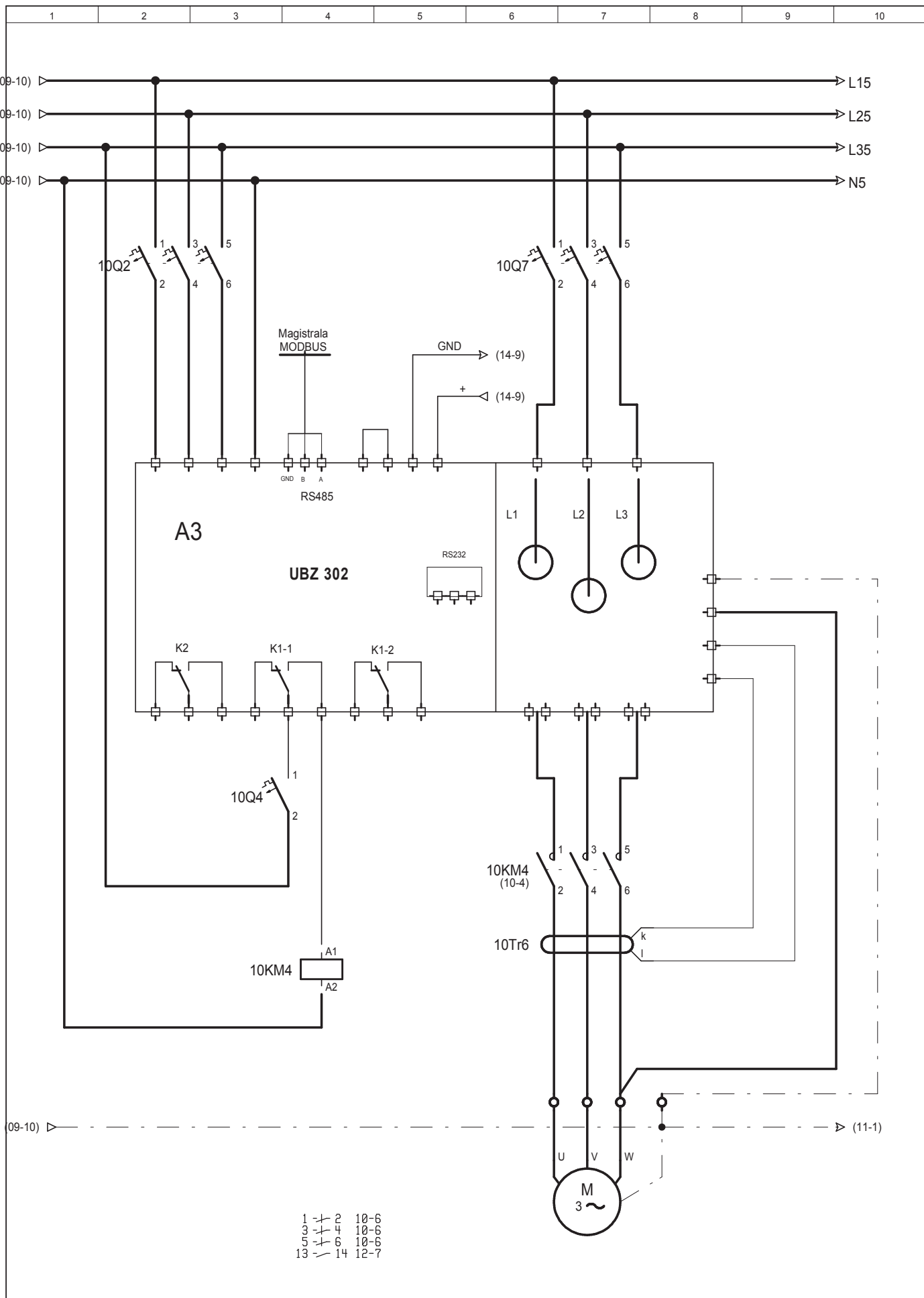
(07-10) ➤ - - - - - ➤ (09-1)

1 - 2 06-6
3 - 4 06-6
5 - 6 06-6

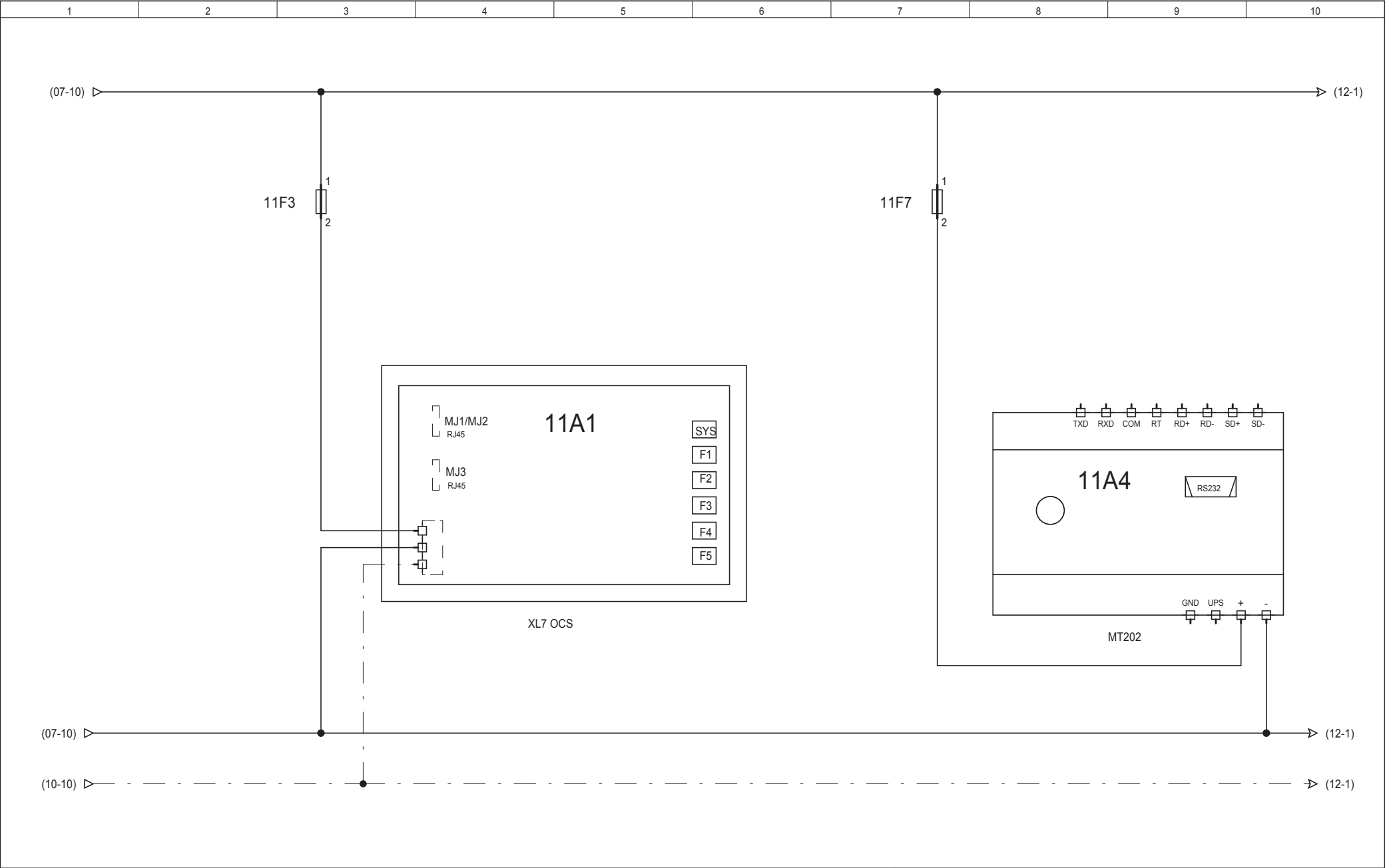
SAFEGE SAS Parc de l'île, 15-27 Rue dn Port 92 000 Nanterre France Realizacja: SAFEGE Oddział w Polsce Al. Jerozolimskie 134 02-305 Warszawa	Modyfikacja					Miasto MŁAWA		Format A3	Nazwa projektu Budowa kanalizacji sanitarnej na terenie aglomeracji Mława	Nr projektu		
						Projektował	03-05-2016				Tytuł rysunku	
						Sprawdził					Schemat zasadniczy 3	
											Załączanie baterii kondensatorów	
		Lp.	Data	Opis	Nazwisko	Podpis	Data	Nazwisko	Podpis	Skala	Nr rys./Nr nast.	Ilość rys.
											08/09	21



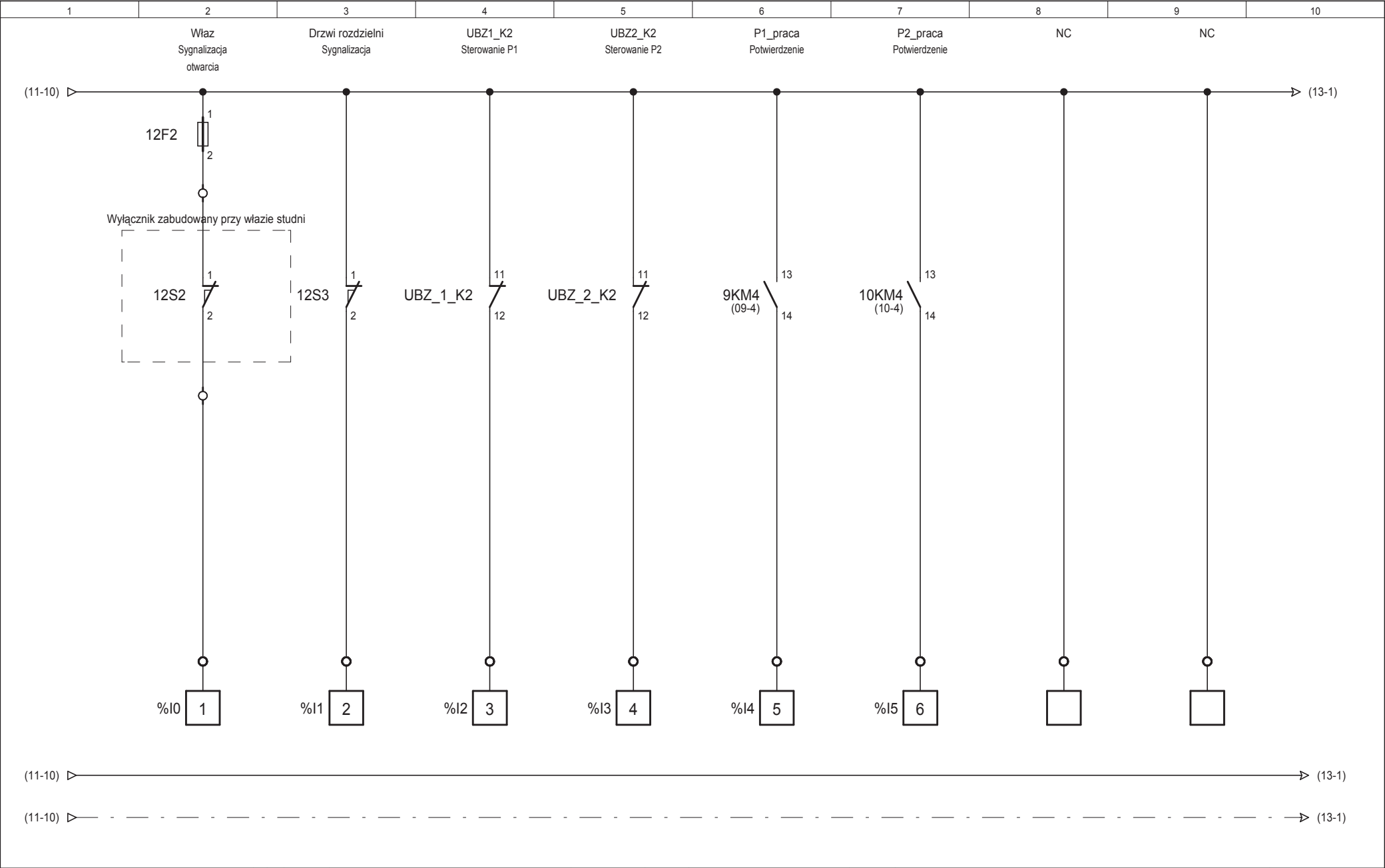
SAFEGE SAS Parc de Tile, 15-27 Rue dn Port 92 000 Nanterre France Realizacja: SAFEGE Oddział w Polsce Al. Jerozolimskie 134 02-305 Warszawa			Miasto MŁAWA			Format A3	Nazwa projektu Budowa kanalizacji sanitarnej na terenie aglomeracji Mława Tytuł rysunku Schemat zasadniczy 4 Pompa 1	Nr projektu		
Projektował	03-05-2016		Sprawdził					Skala	Nr rys./Nr nast.	Ilość rys.
									09/10	21



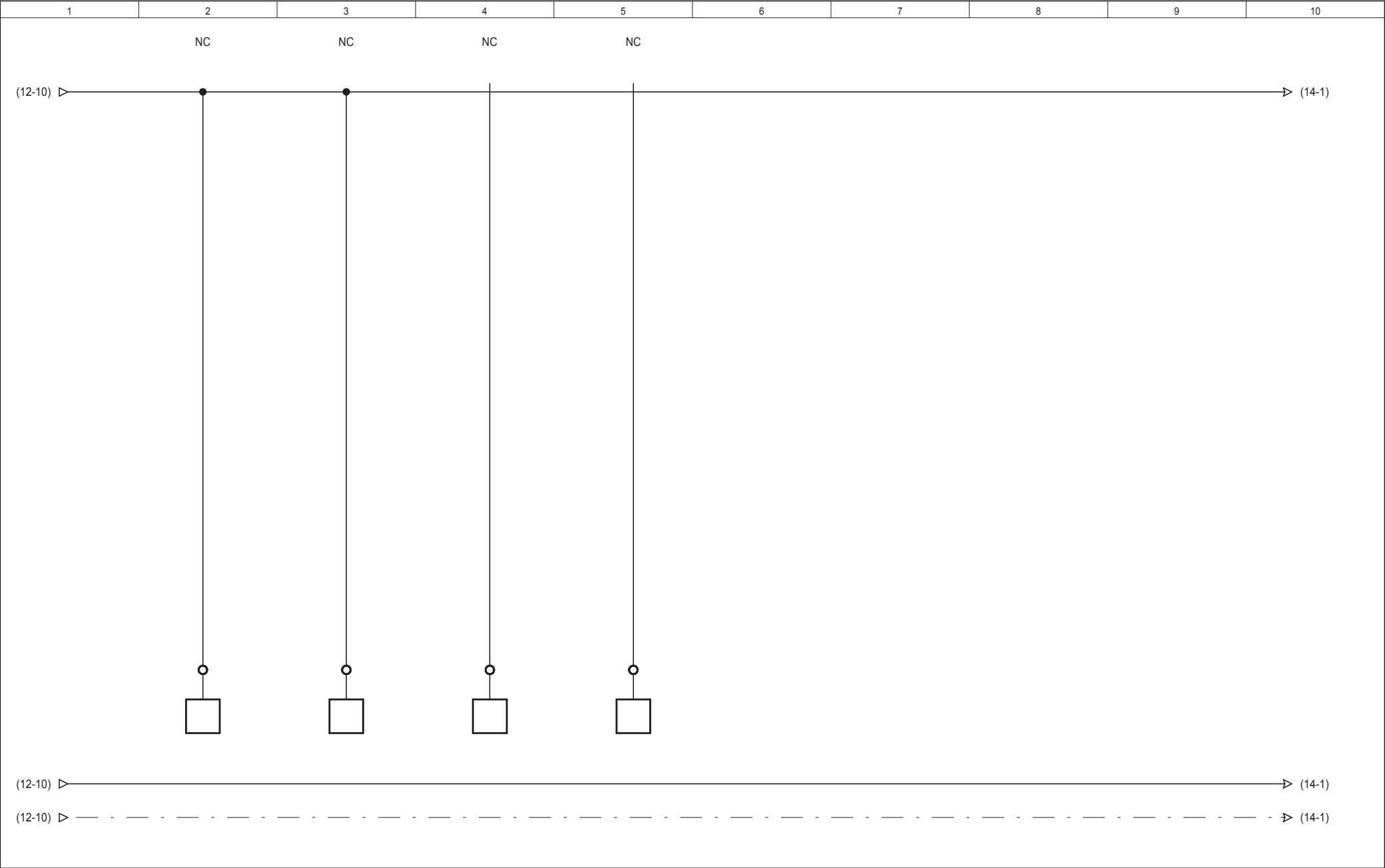
SAFEGE SAS Parc de Tile, 15-27 Rue dn Port 92 000 Nanterre France Realizacja: SAFEGE Oddział w Polsce Al. Jerozolimskie 134 02-305 Warszawa		Miasto MŁAWA		Format A3		Nazwa projektu Budowa kanalizacji sanitarnej na terenie aglomeracji Mława Tytuł rysunku Schemat zasadniczy 5 Pompa 2		Nr projektu	
Projektował 04-05-2016		Sprawdził		Data		Nazwisko		Podpis	
Lp.		Data		Opis		Nazwisko		Podpis	
Skala		Nr rys./Nr nast.		Ilość rys.		21			



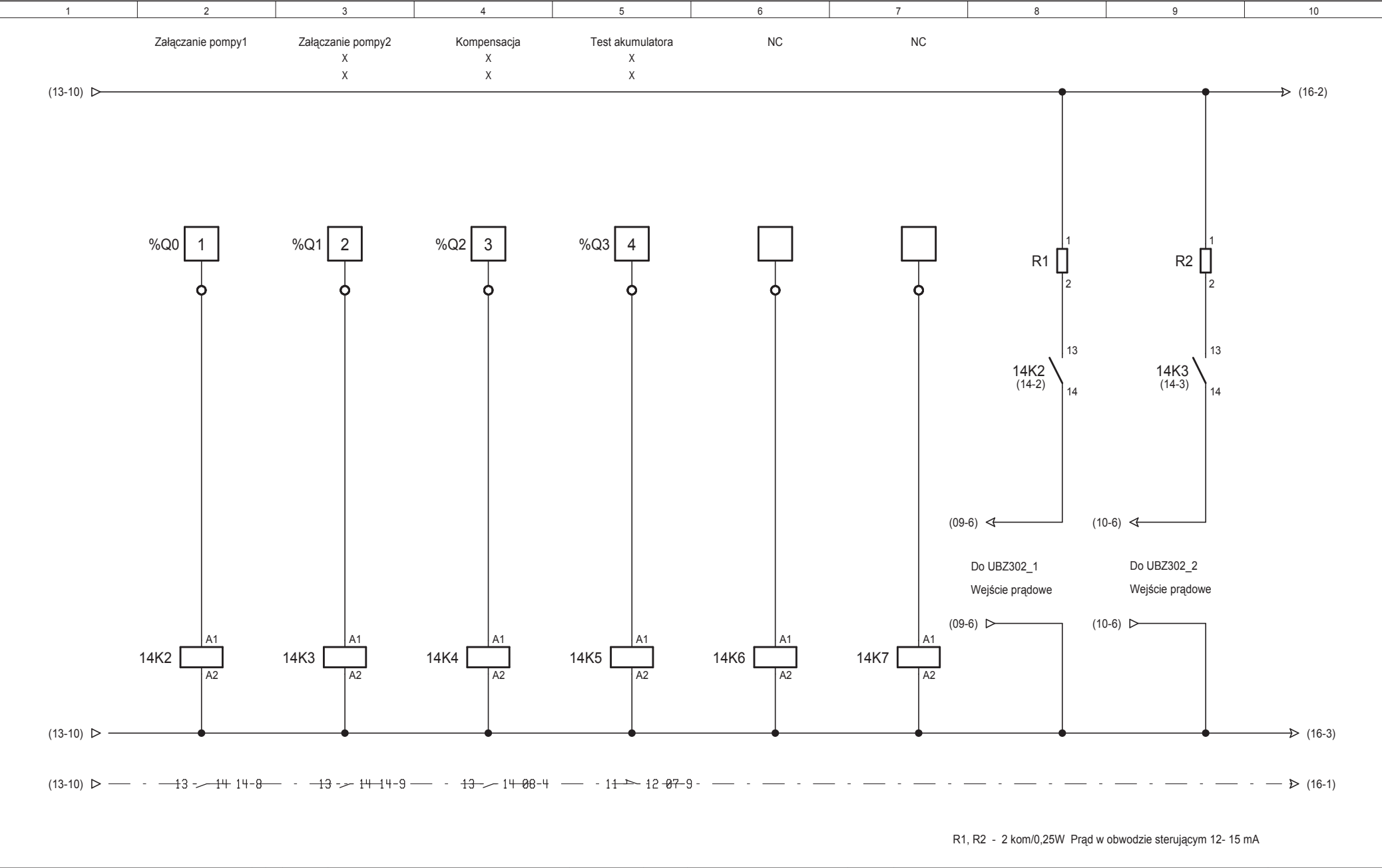
SAFEGE SAS Parc de l'île, 15-27 Rue dn Port 92 000 Nanterre Francja Realizacja: SAFEGE Oddział w Polsce Al. Jerozolimskie 134 02-305 Warszawa	Modyfikacja					Miasto MŁAWA			Format A3	Nazwa projektu Budowa kanalizacji sanitarnej na terenie aglomeracji Mława Aparatura sterowania	Nr projektu				
							Projektował	04-05-2016				Tytuł rysunku	Skala		
							Sprawdził						Nr rys. / Nr nast.	Ilość rys.	
		Lp.	Data	Opis		Nazwisko	Podpis	Data	Nazwisko		Podpis	11 / 12	21		



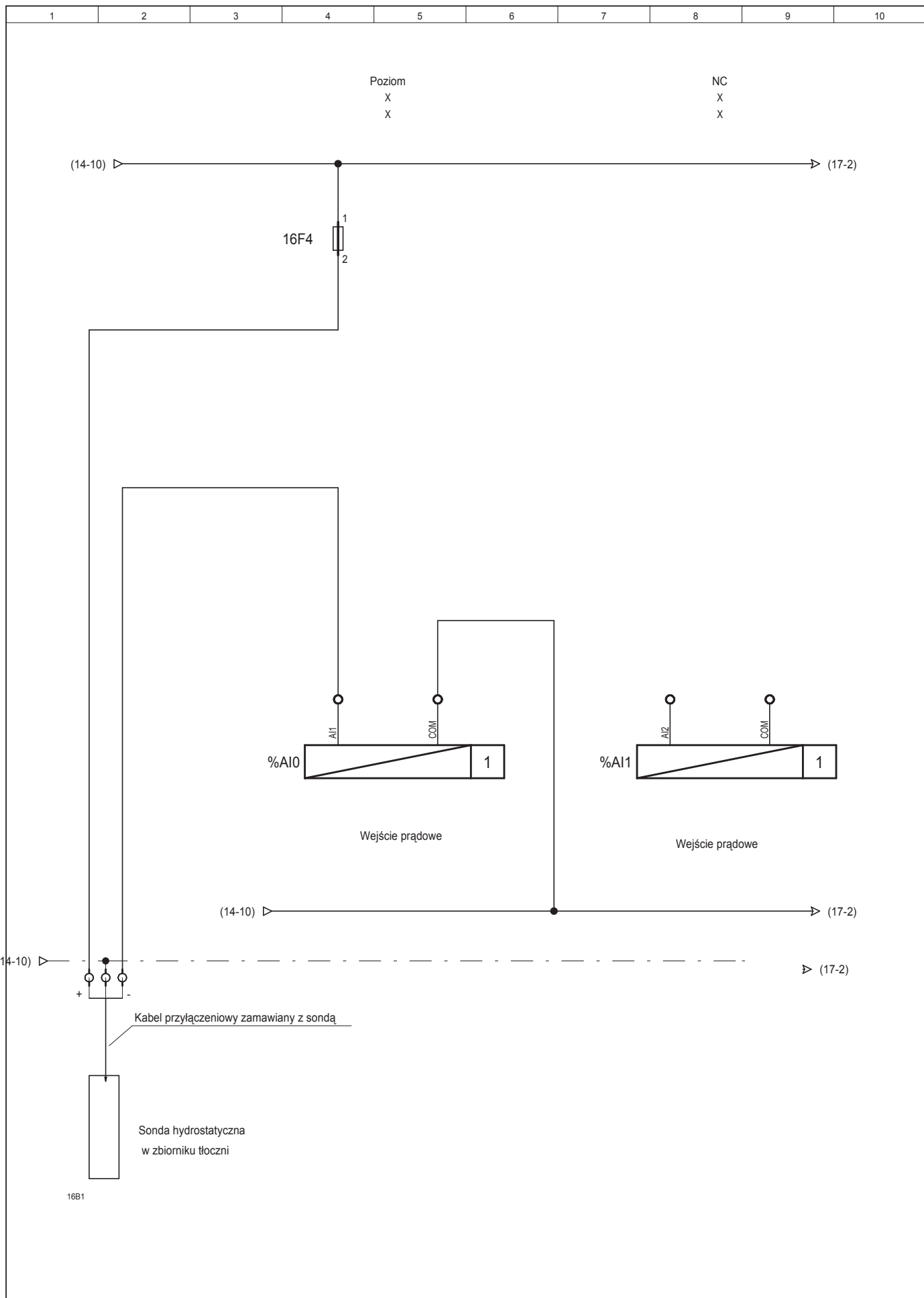
SAFEGE SAS Parc de l'île, 15-27 Rue dn Port 92 000 Nanterre Francja Realizacja: SAFEGE Oddział w Polsce Al. Jerozolimskie 134 02-305 Warszawa			Miasto MŁAWA			Format A3		Nazwa projektu Budowa kanalizacji sanitarnej na terenie aglomeracji Mława Wejścia dwustanowe DI 1 - 8			Nr projektu		
Modyfikacja			Projektant			Sprawdził		Tytuł rysunku			Skala		
Lp.			Data			Data		Data			Nr rys. / Nr nast.		
Opis			Nazwisko			Podpis		Podpis			Ilość rys.		
											12 / 13		
											21		



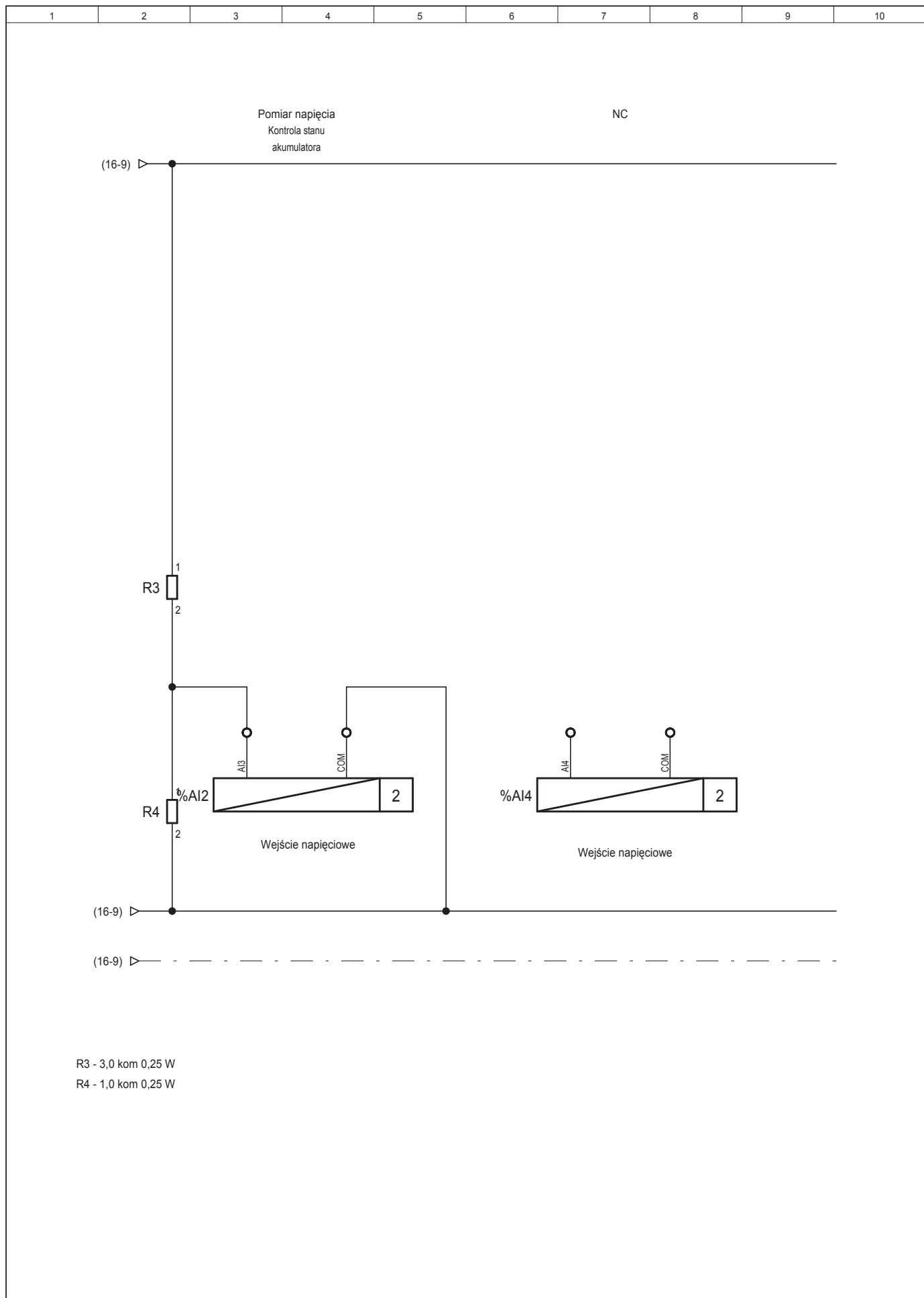
SAFEGE SAS Parc de l'île, 15-27 Rue dn Port 92 000 Nanterre France Realizacja: SAFEGE Oddział w Polsce Al. Jerozolimskie 134 02-305 Warszawa			Miasto MŁAWA			Format A3			Nazwa projektu Budowa kanalizacji sanitarnej na terenie aglomeracji Mława Wejścia dwustanowe DI 9 - 12			Nr projektu		
Modyfikacja			Projektował			Sprawdził			Tytuł rysunku			Skala		
Lp.	Data	Opis	Nazwisko	Podpis	Data	Nazwisko	Podpis					Nr rys. / Nr nast.	Ilość rys.	
												13 / 14	21	



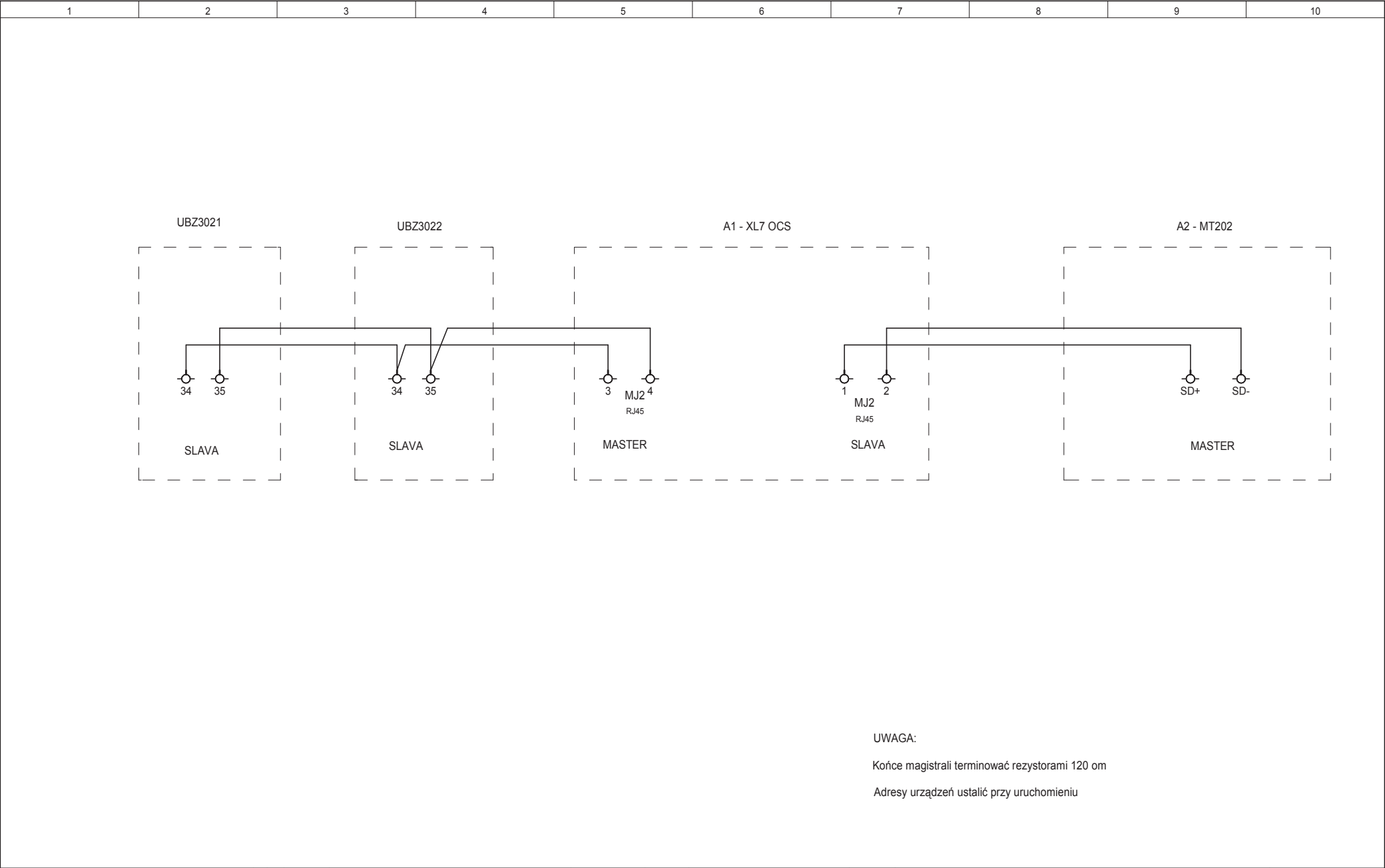
Modyfikacja	SAFEGE SAS Parc de l'île, 15-27 Rue dn Port 92 000 Nanterre France Realizacja: SAFEGE Oddział w Polsce Al. Jerozolimskie 134 02-305 Warszawa				Miasto MŁAWA				Format A3	Nazwa projektu Budowa kanalizacji sanitarnej na terenie aglomeracji Mława Wyjścia DO 1 - 6	Nr projektu		
Lp.		Data	Opis	Nazwisko		Podpis	Projektował	04-05-2016		Tytuł rysunku	Skala	Nr rys. / Nr nast.	Ilość rys.
							Sprawdził					14 / 15	21



SAFEGE SAS Parc de l'île, 15-27 Rue dn Port 92 000 Nanterre Francia Realizacja: SAFEGE Oddział w Polsce Al. Jerozolimskie 134 02-305 Warszawa	Modyfikacja					Miasto MŁAWA			Format A3	Nazwa projektu Budowa kanalizacji sanitarnej na terenie aglomeracji Mława	Nr projektu			
						Projektował	04-05-2016			Tytuł rysunku Wejścia analogowe1				
						Sprawdził								
		Lp.	Data	Opis		Nazwisko	Podpis		Data	Nazwisko	Podpis	Skala	Nr rys. / Nr nast.	Ilość rys.
													16 / 17	21



SAFEGE SAS Parc de l'île, 15-27 Rue du Port 92 000 Nanterre France Realizacja: SAFEGE Oddział w Polsce Al. Jerozolimskie 134 02-305 Warszawa		Miasto MŁAWA		Format A3		Nazwa projektu Budowa kanalizacji sanitarnej na terenie aglomeracji Mława Tytuł rysunku Wejścia analogowe 2		Nr projektu	
Lp.		Data		Opis		Nazwisko		Podpis	
Projektował		05-05-2016							
Sprawdził									
Data									
Nazwisko									
Podpis									
Skala		Nr rys. / Nr nast.		Ilość rys.					
		17 / 18		21					

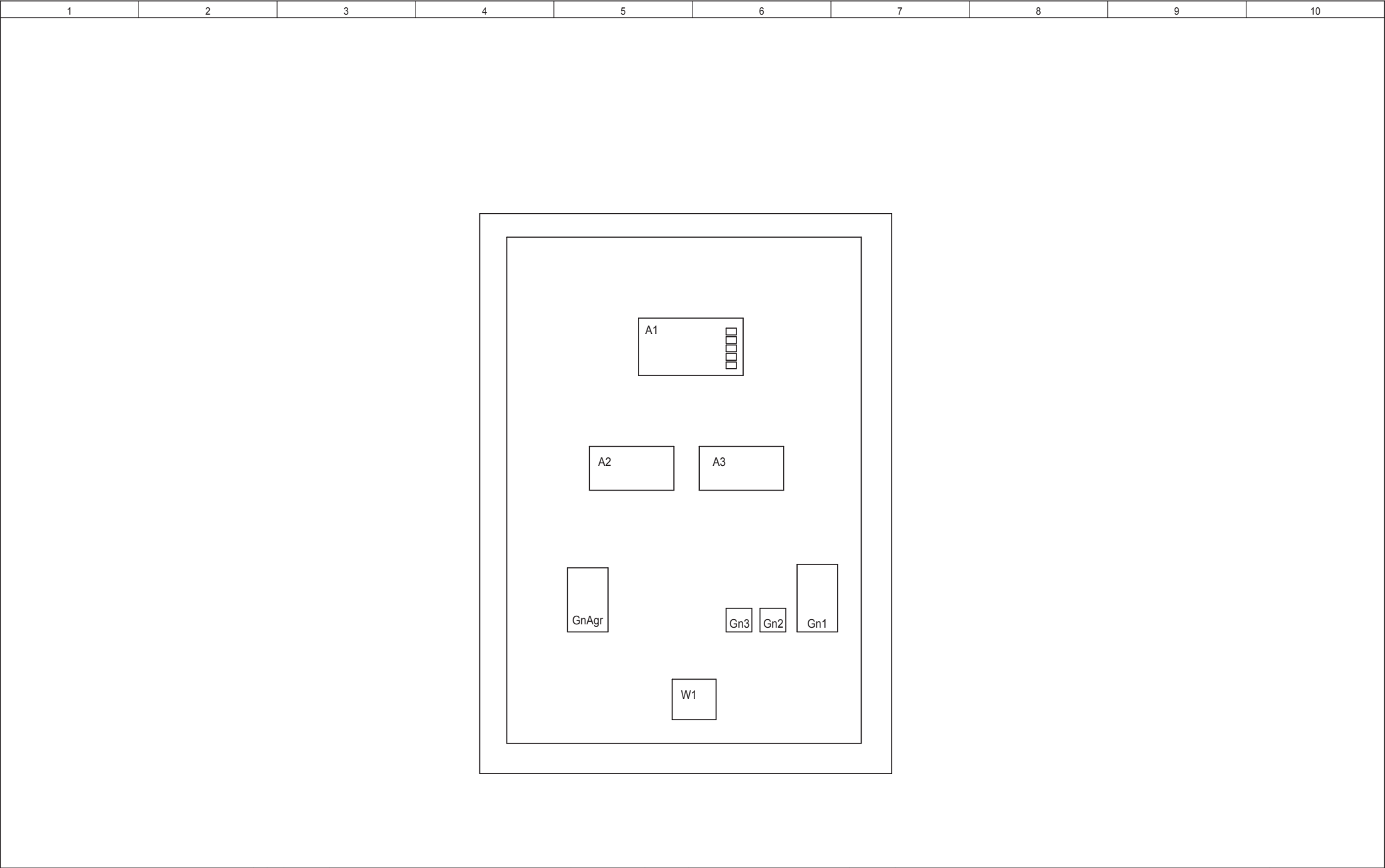


UWAGA:

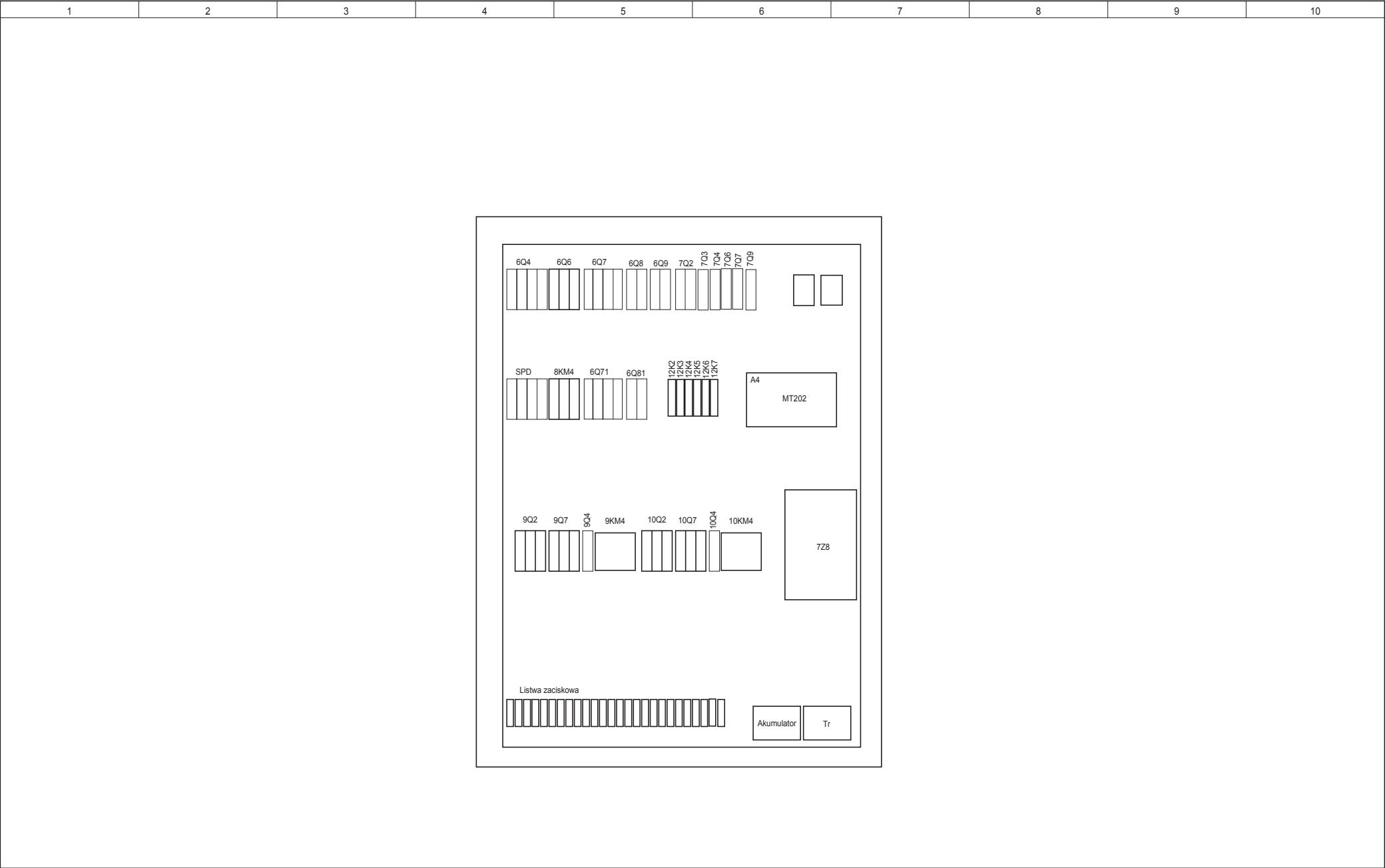
Końce magistrali terminować rezystorami 120 om

Adresy urządzeń ustalić przy uruchomieniu

SAFEGE SAS Parc de l'île, 15-27 Rue dn Port 92 000 Nanterre Francja Realizacja: SAFEGE Oddział w Polsce Al. Jerozolimskie 134 02-305 Warszawa			Miasto MŁAWA			Format A3		Nazwa projektu Budowa kanalizacji sanitarnej na terenie aglomeracji Mława Komunikacja modbus			Nr projektu		
Modyfikacja			Projektował			Sprawdził		Tytuł rysunku			Skala		
Lp.			Data			Opis		Nazwisko			Nr rys. / Nr nast.		
											18 / 19		
											21		



SAFEGE SAS Parc de l'île, 15-27 Rue dn Port 92 000 Nanterre Francja Realizacja: SAFEGE Oddział w Polsce Al. Jerozolimskie 134 02-305 Warszawa	Modyfikacja						Miasto MŁAWA		Format A3	Nazwa projektu Budowa kanalizacji sanitarnej na terenie aglomeracji Mława Elewacja-Drzwi wewnętrzne	Nr projektu
							Projektował	09-05-2016	Witold Szymaniak		
							Sprawdził				



SAFEGE SAS Parc de l'île, 15-27 Rue dn Port 92 000 Nanterre France Realizacja: SAFEGE Oddział w Polsce Al. Jerozolimskie 134 02-305 Warszawa			Miasto MŁAWA			Format A3		Nazwa projektu Budowa kanalizacji sanitarnej na terenie aglomeracji Mława Zabudowa urządzeń			Nr projektu		
Modyfikacja			Projektował			11-05-2016		Witold Szymaniak			Tytuł rysunku		
Lp.			Sprawdził			Data		Nazwisko			Skala		
Data			Opis			Nazwisko		Podpis			Nr rys. / Nr nast.		
											21 /		
											21		