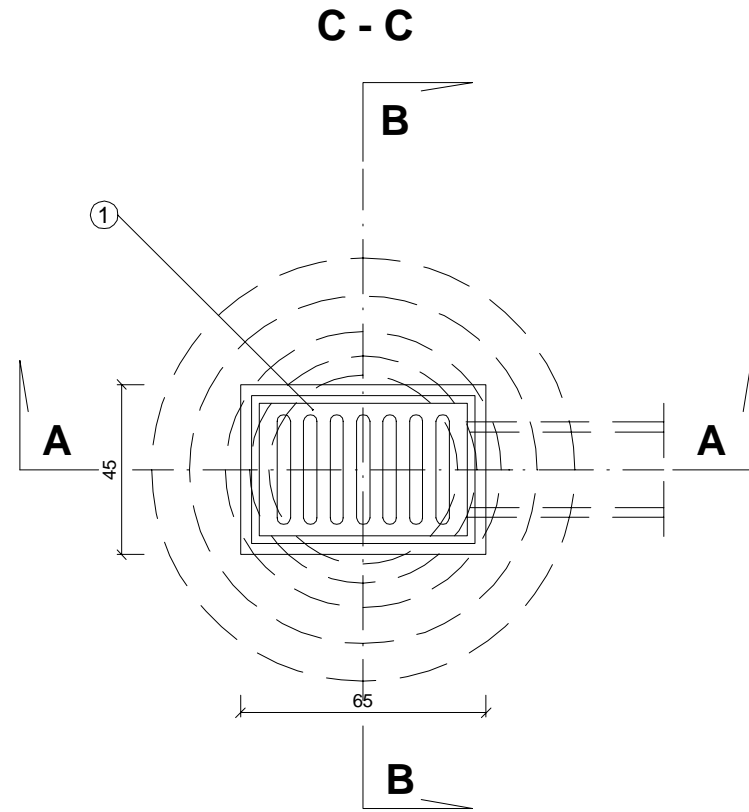
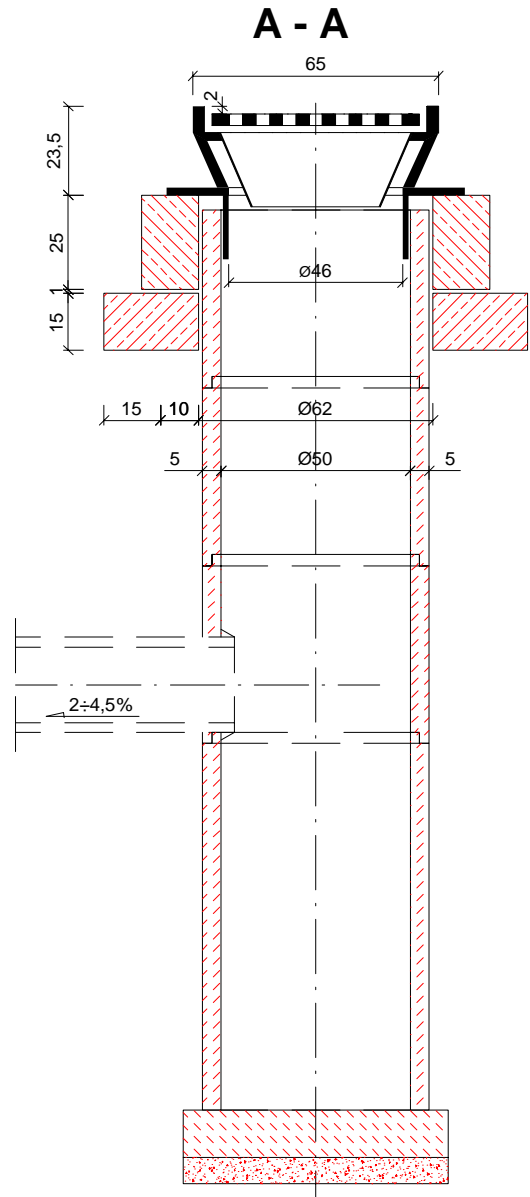
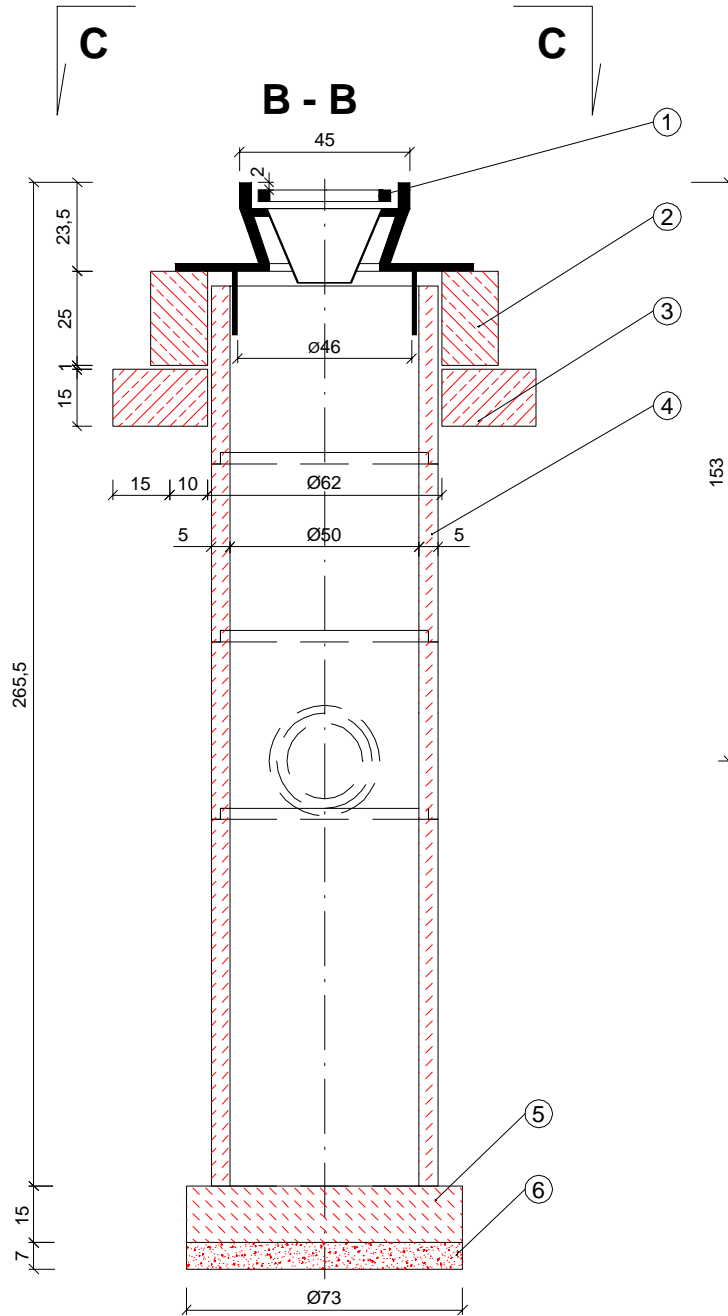
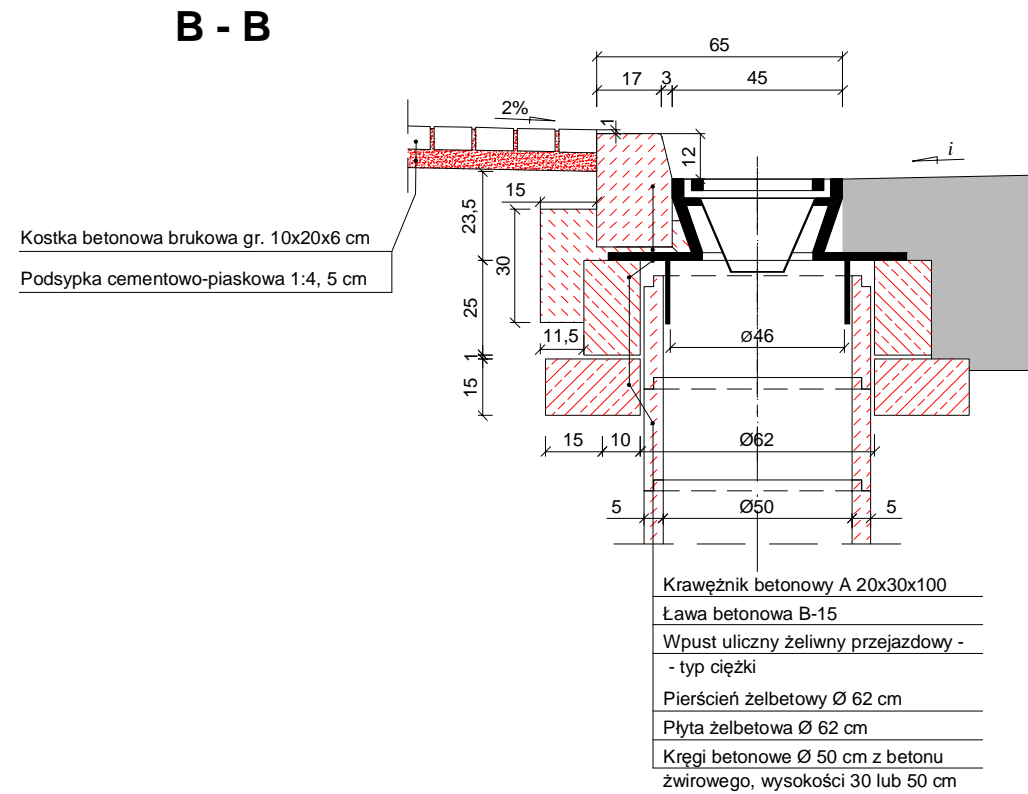
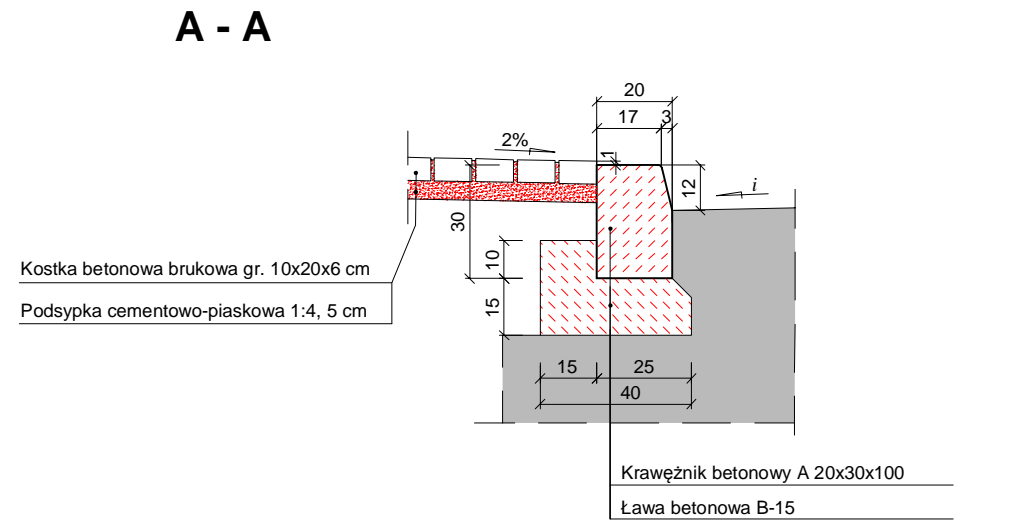
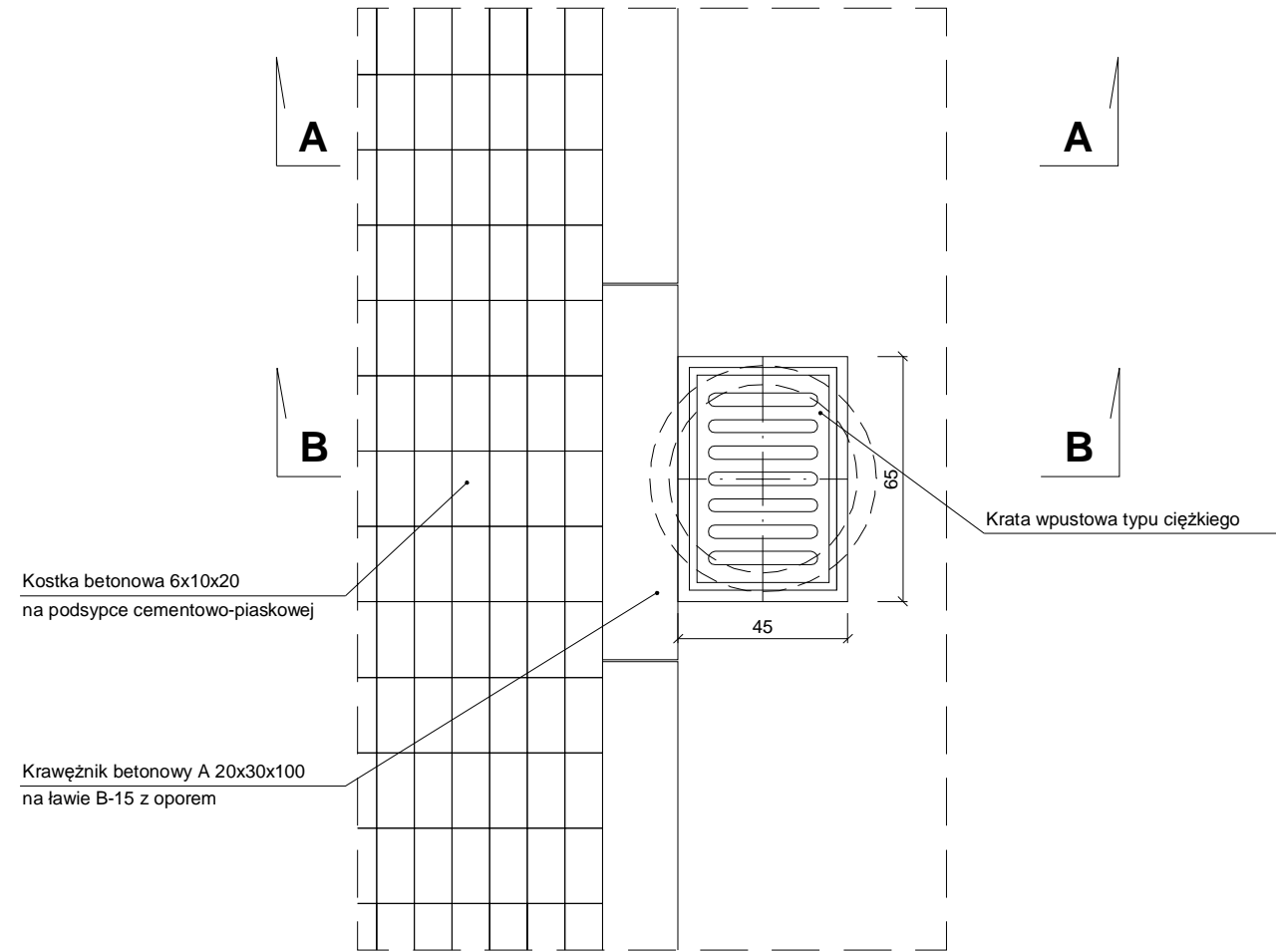


WPUST PRZY KRAWĘŻNIKU

Studzienka ściekowa w pasie ruchu



1. Wpust uliczny żeliwny przejazdowy typ ciężki
2. Pierścień żelbetowy Ø 62 cm z betonu wibrowanego
3. Płyta żelbetowa Ø 62 cm z betonu wibrowanego
4. Kręgi betonowe Ø 50 cm z betonu zwirowego, wysokości 30 lub 50 cm
5. Płyta fundamentowa grubości 15 cm
6. Podsypka z tłucznia lub żwiru grubości 7 cm

Znak sprawy		Numer archiwalny	
GMI/39/2015		98/ZMBK/2016	
Inwestor:			
Miasto Mława ul. Stary Rynek 19 06-500 Mława			
Biuro projektowe:			
ZOMB-KAN 10-174 Olsztyn ul. Świerkowa 29/2 www.zomb-kan.pl e-mail: zomb-kan@zomb-kan.pl			
Nazwa i adres obiektu:			
Opracowanie dokumentacji technicznej zbiornika retencyjnego przy ul. Obrońców Mławy w Mławie na działkach nr 3771/2, 3778/2, 3771/8, 3775/2, 3806, 4509, 3829, 3795 obręb 10 m. Mława			
Tytuł rysunku: Studnia wpustowa			
Projektant branży sanitarnej:	mgr inż. Bartosz Szewczyk upr. bud. WAM/0023/POOS/08	Podpis	
Sprawdzający branży sanitarnej:	mgr inż. Grzegorz Kowalewski upr. bud. WAM/0022/POOS/08	Podpis	
Data: 01.2017 r.		Skala: 1:50	Nr rysunku: PBW-5.3