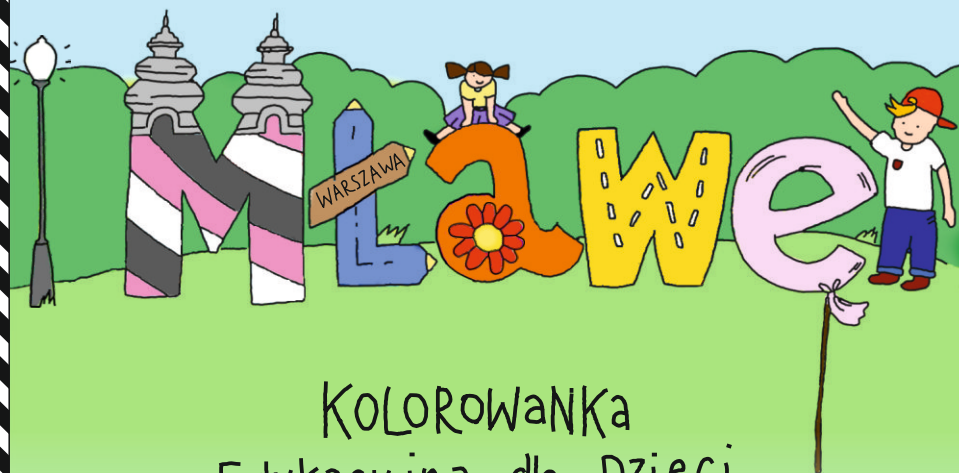


POZNAJ



KOLOROWANKA  
Edukacyjna dla Dzieci



MŁAWA

Podwójny portret: Gabryśia Pszczółkowska, uczennica Szkoły Podstawowej nr 4 w Mławie i burmistrz Sławomir Kowalewski na kartce przystanej na konkurs „Świąteczna Kartka od Burmistrza”.



Drogie Dzieci,  
każde miasto, podobnie jak każdy człowiek, ma swoją historię. Historie ludzi i miast przeplatają się, tworząc opowieści o miejscach. Mieszkamy w Mławie, pięknym i starym grodzie, który leży w Polsce, na północy województwa mazowieckiego. Dzięki tej kolorowance poznacie Mławę trochę lepiej i mam nadzieję, tak jak ja, pokochacie to miasto.

Pozdrawiam Was serdecznie  
Sławomir Kowalewski  
Burmistrz Miasta Mława

---

Kolorowanka „Poznaj Mławę”

Wydawca: Miasto Mława

Kontakt: Urząd Miasta Mława, ul. Stary Rynek 19, 06-500 Mława; info@mława.pl

Koncepcja i teksty: Magdalena Grzywacz, Krzysztof Napierski – Wydział Komunikacji Społecznej i Medialnej Urzędu Miasta Mława

Ilustracje: Hanna Matecka-Wieczorek – Miejski Dom Kultury w Mławie

Skład: Ewa Koźlakiewicz, Jerzy Michalak – Miejski Dom Kultury w Mławie

Druk: Drukarnia J.J. Maciejewscy, Przasnysz

Mława 2021 r.

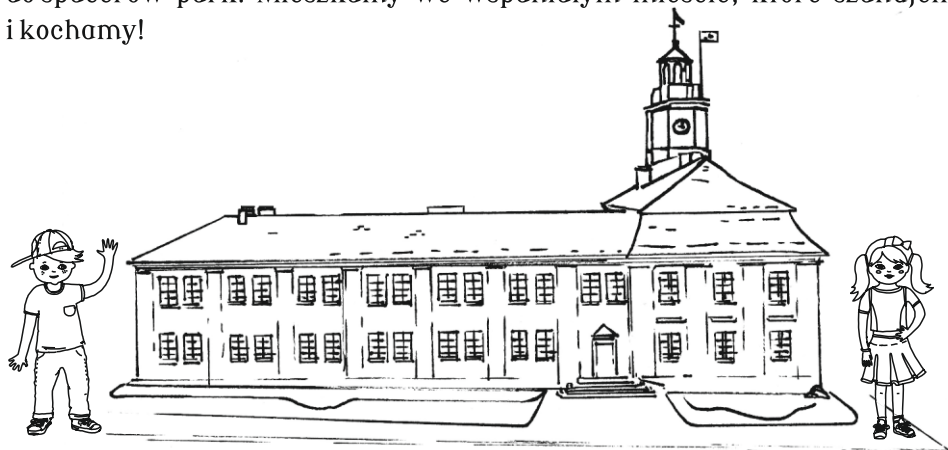
ISBN: 978-83-961809-0-2

## Poznaj Mławę

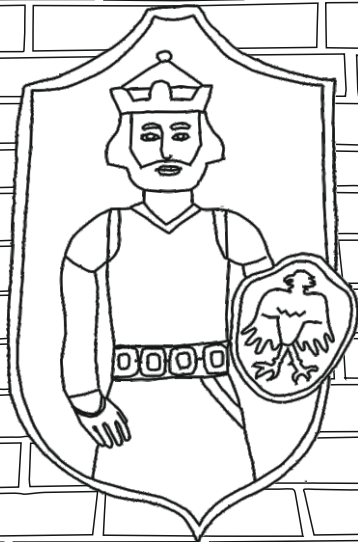
Mława to średniej wielkości miasto o bogatej historii. Miastem stała się w 1429 roku. Wtedy trzej książęta mazowieccy - Siemowit V, Kazimierz II i Władysław I - podpisali specjalny dokument, który nadawał Mławie prawa miejskie. Przez wiele lat leżała na granicy trzech państw: Polski, Litwy i Prus Książęcych. Dzięki temu w Mławie można było spotkać ludzi wielu narodów, kultur i religii - w tym sporo handlujących różnymi towarami kupców. Ciężko za to było się dostać do Mławy ludziom, którzy chcieli miasto atakować - a to dzięki otaczającym je bagnetom, które skutecznie utrudniały napady. Wszystko to sprawiło, że Mława stała się z czasem jednym z najważniejszych miast na Mazowszu.

Niestety, kilkakrotnie Mława ulegała poważnym zniszczeniom. W wiekach XVII i XVIII wybuchały w mieście wielkie pożary, a w XX - podczas II wojny światowej - Mława w większości została zbombardowana. Za każdym razem jednak mieszkańcy pokazywali, jak wielką mają siłę i wiarę - zawsze odbudowywali swoje miasto i Mława mogła nadal się rozwijać.

Dziś w Mławie mieszka około 30 tysięcy ludzi. W mieście jest dużo fabryk i firm - przede wszystkim produkujących sprzęt elektroniczny (np. telewizory) i wyroby spożywcze. Dzięki nim wielu mieszkańców ma pracę i zarabia na życie. Po szkole lub pracy mławianie odwiedzają kino, muzeum, bibliotekę, obiekty sportowe i inne miejsca, w których mogą ciekawie i przyjemnie spędzić czas. A o dawnych dziejach przypominają im stojące do dziś stare budowle - jak na przykład hala targowa, kościół św. Wawrzyńca na wzgórzu, piękne kamienice, ratusz czy zachęcający do spacerów park. Mieszkamy we wspaniałym mieście, które szanujemy i kochamy!



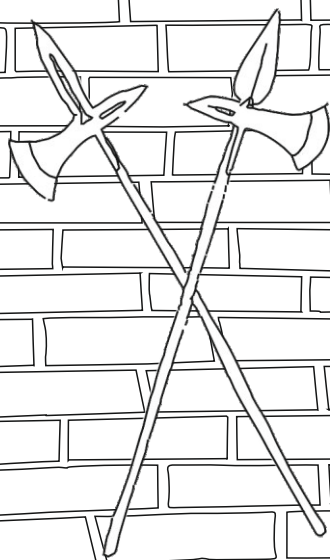
Oto książęta mazowiecy: Siemowit V, Kazimierz II, Władysław I.  
Pokoloruj obrazek i uzupełnij imiona.



S .....

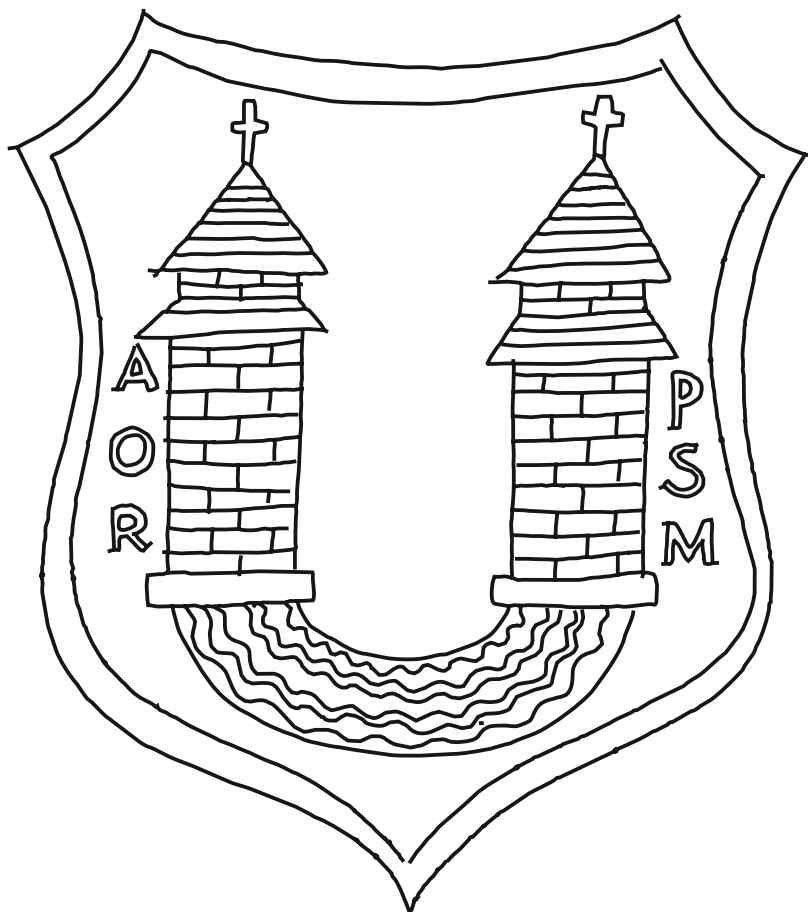


K .....



W .....

Sprawdź, jakiego elementu brakuje w herbie Mławy, dorysuj go i pokoloruj.

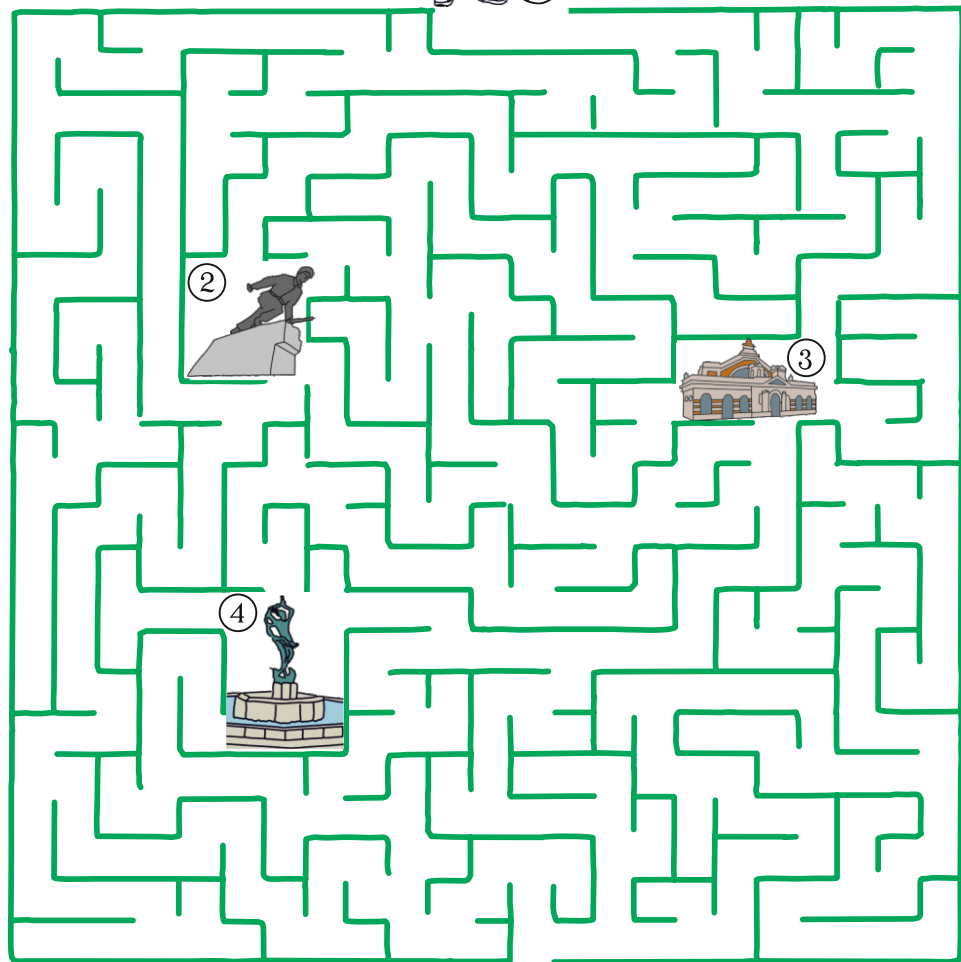
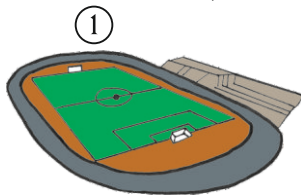


Podpowiedź na stronie: <http://www.mlawa.pl/arttykul/herb-miasta-mlawa>

Żona garncarza - mądra Muława, do której (zgodnie z legendą) ludzie z okolicy przychodzili po radę.



Pomóż Wojtkowi dojść ze stadionu do ratusza, gdzie czeka na niego Basia. Po drodze odwiedź zaznaczone miejsca.



Uzupełnij nazwy obiektów odpowiednimi cyframi.



- Hala targowa
- Stadion
- Pomnik piechura
- Ratusz
- Fontanna w parku

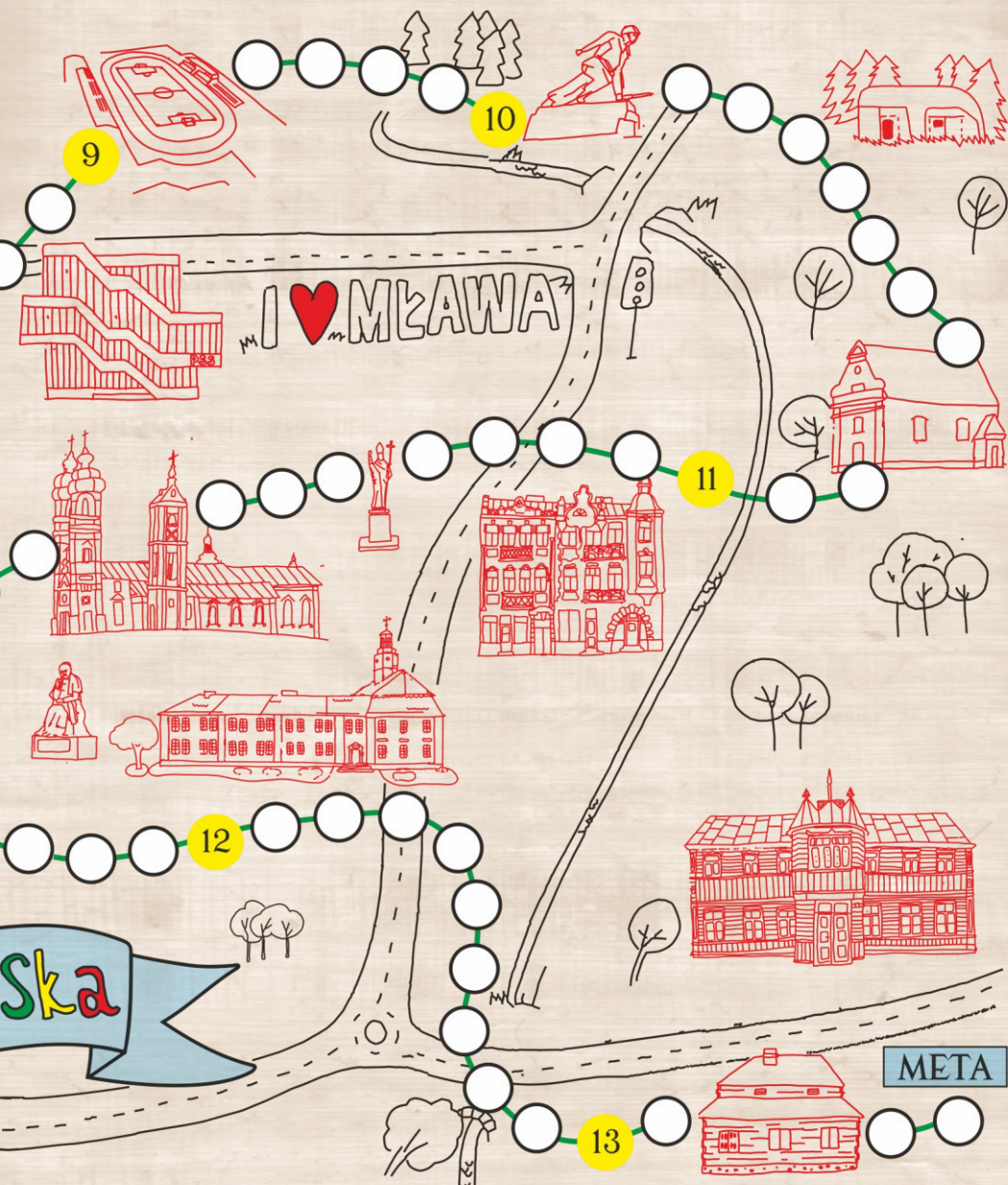
START



START!

1. Wsiadasz na stacji PKP Mława, zyskujesz dodatkowy rzut kostką.
2. Wsiadasz do busa MKM, który zawozi cię na pole nr 4.
3. Na hali targowej wdajesz się w sprzeczkę ze sprzedawcą, cofasz się o 5 pól.
5. Wrzucony do fontanny grosik przyniósł ci szczęście, przesuwasz pionek o 3 pola do przodu.
6. W miejskiej bibliotece wypożyczasz książkę, czekasz dwie kolejki.
8. Modernistyczny dom towarowy z lat 60. zachwylił cię swoją formą, czekasz 1 kolejki.
9. Na stadionie odbywa się impreza sportowa z cyklu „Cała Mława biega”, jesteś w ścisłej czołówce, zyskujesz 2 dodatkowe rzuty kostką!

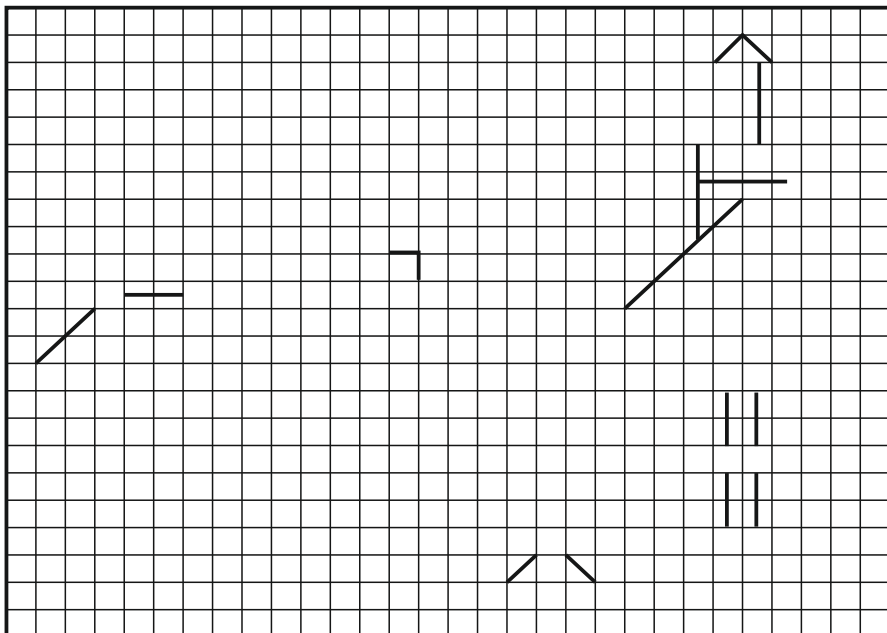
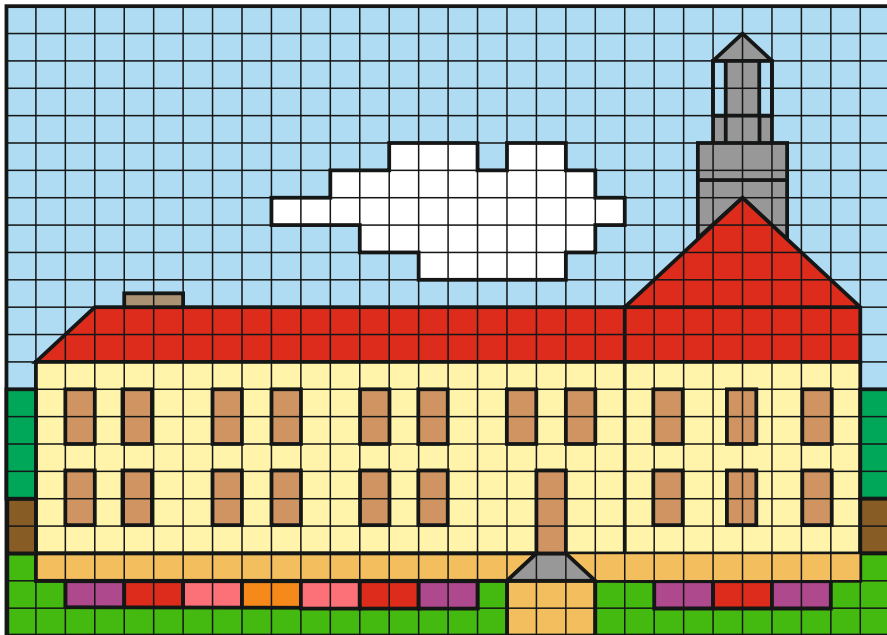




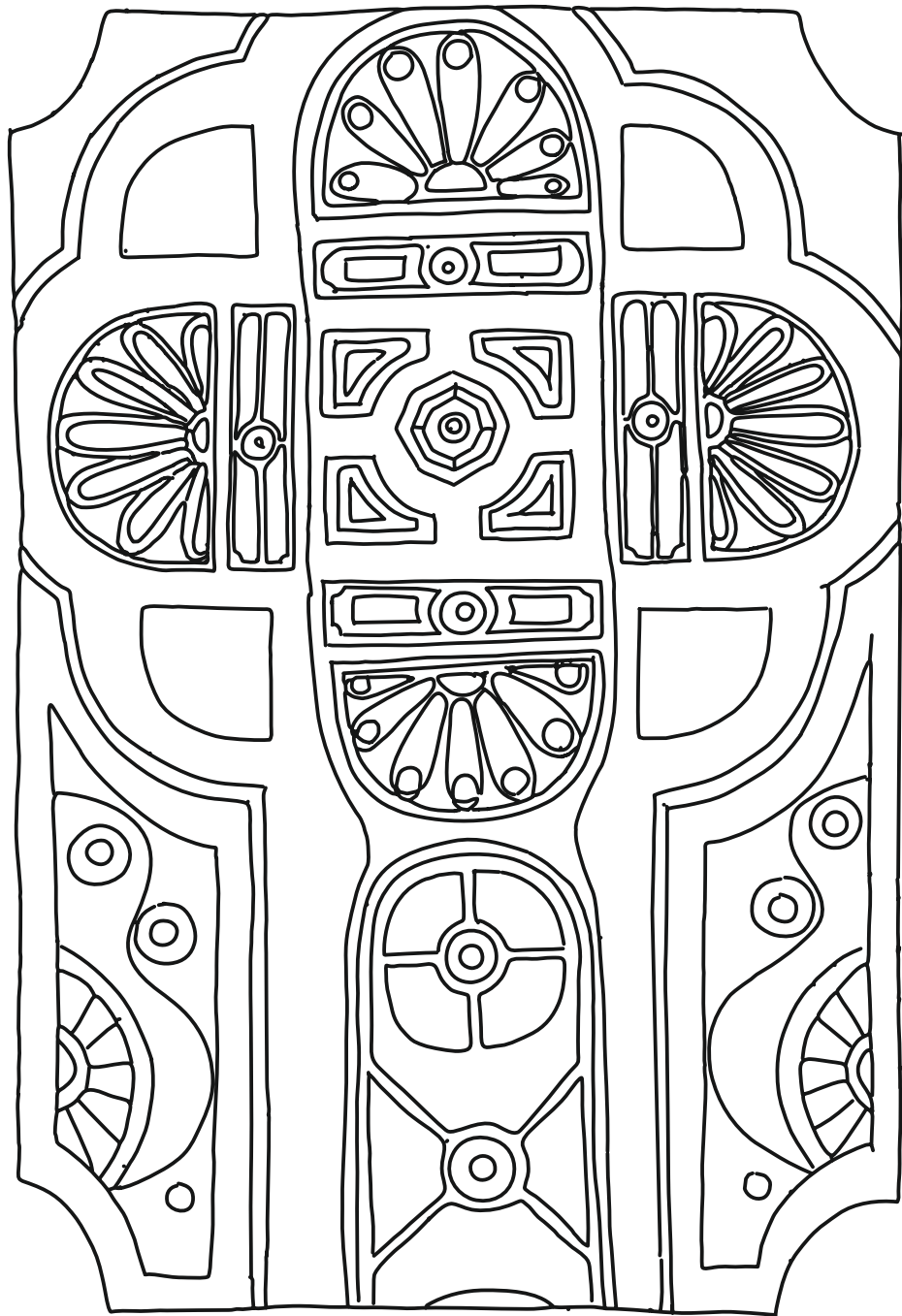
11. Trwa remont pięknej, secesyjnej kamienicy w centrum Mławy – z powodu zamkniętej ulicy copasz się pod **pomnik piechura** na pole nr 10.
12. Na Starym Rynku możesz podziwiać **zabytkowy ratusz miejski**, kościół Świętej Trójcy oraz **pomniki św. Wojciecha i Jana Pawła II**. Zwiedzanie zajmuje ci 2 kolejki.
13. **Lelewelówka** to jeden z najstarszych zachowanych drewnianych budynków mławskich. Chcąc dowiedzieć się więcej o innych mławskich zabytkach, wracasz do miasta odwiedzić **muzeum**. Przechodzisz na pole nr 7.

\* Do gry potrzebne będą: kostka i pionki.

Kodowanie  
Pokoloruj ratusz według przedstawionego schematu.

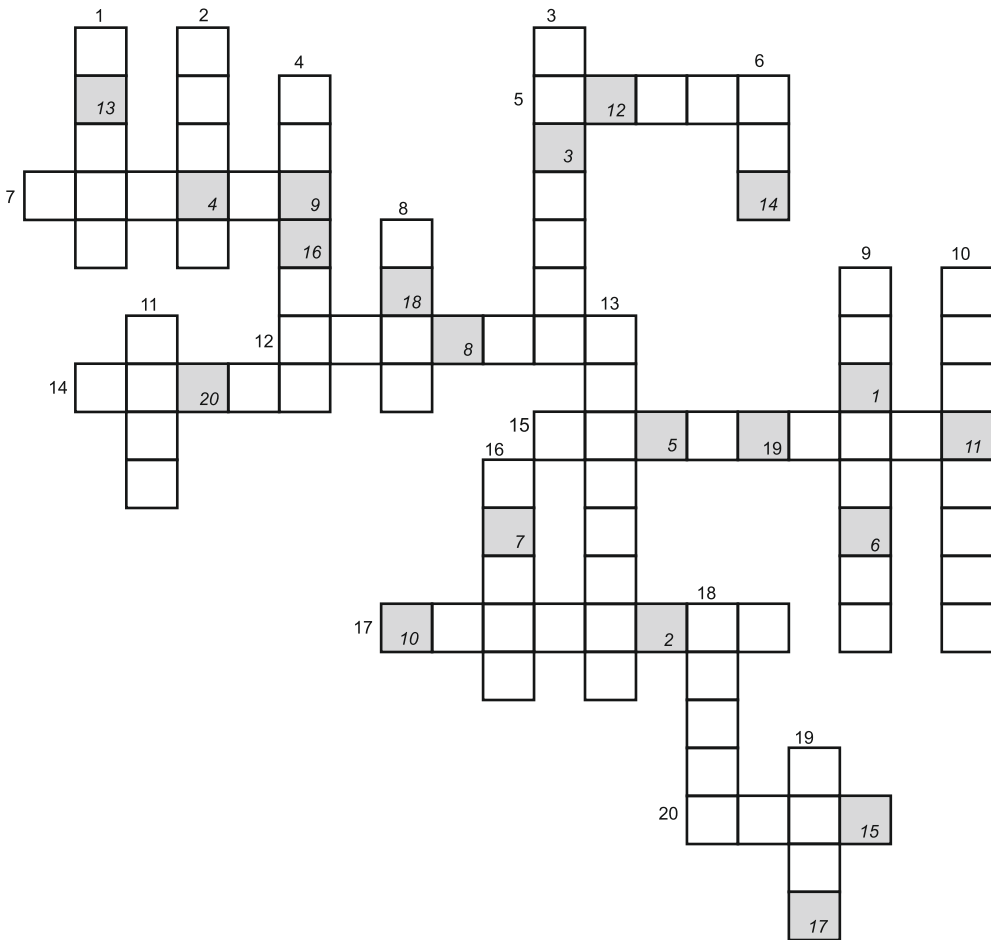


Widok parku miejskiego z lotu ptaka - pokoloruj.



# KRZYŻÓWKA

Rozwiąż krzyżówkę obrazkową, wpisując nazwy produktów wytwarzanych w Mławie. Odczytaj hasło.



1	2	3	4	5	6	7	8	9

10	11	12	13	14	15	16	17	18	19	20

1



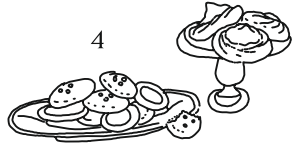
2



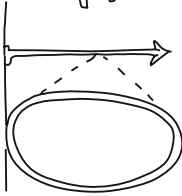
3



4



5



6



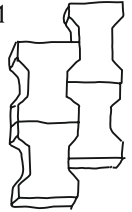
7



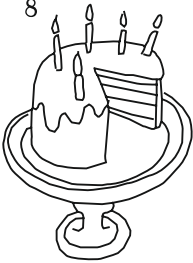
10



11



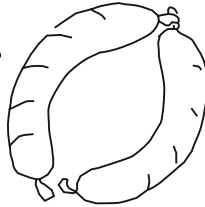
8



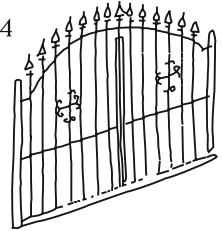
9



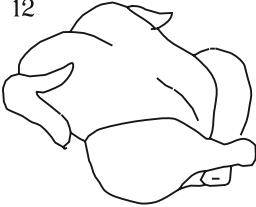
13



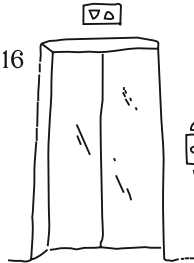
14



12



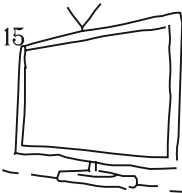
16



17



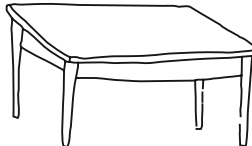
15



18



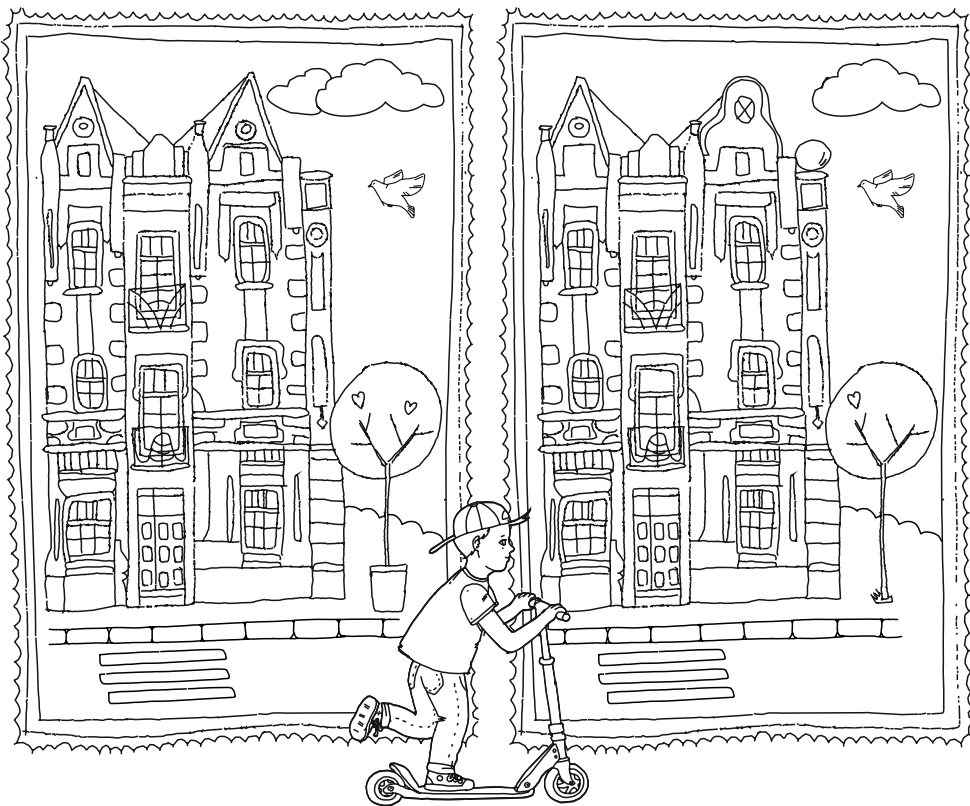
19



20

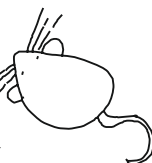
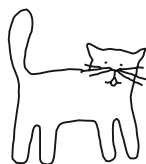


Wojtek mija dwa obrazki. Znajdź 8 różnic:

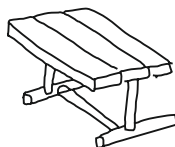


### REBUS

Rozwiąż zagadkę i zapisz hasło.



M



A = E



Dorysuj wskazówki na ratuszowych zegarach i podpisz, jaka pora roku przedstawiona jest na każdym obrazku.

18:00



.....

7:45




.....

15:30



.....

12:15



.....



## Dekalog małego mławiaka

Zawsze być grzecznym, ludzi szanować

Dbać o przyrodę, ławek nie psować

Śmieci nie walać tam, gdzie popadnie

Tylko do kosza wrzucać je ładnie

Miejsca ustąpić starszym i chorym

Mówić dzień dobry, wspierać w niedoli

Uczyć się pilnie, odżywiać zdrowo

Bawić bezpiecznie, ale fajowo

Bliznich nie krzywdzić, nawet dla sławy

Ja dziś ślubuję – mieszkaniec Mławy!