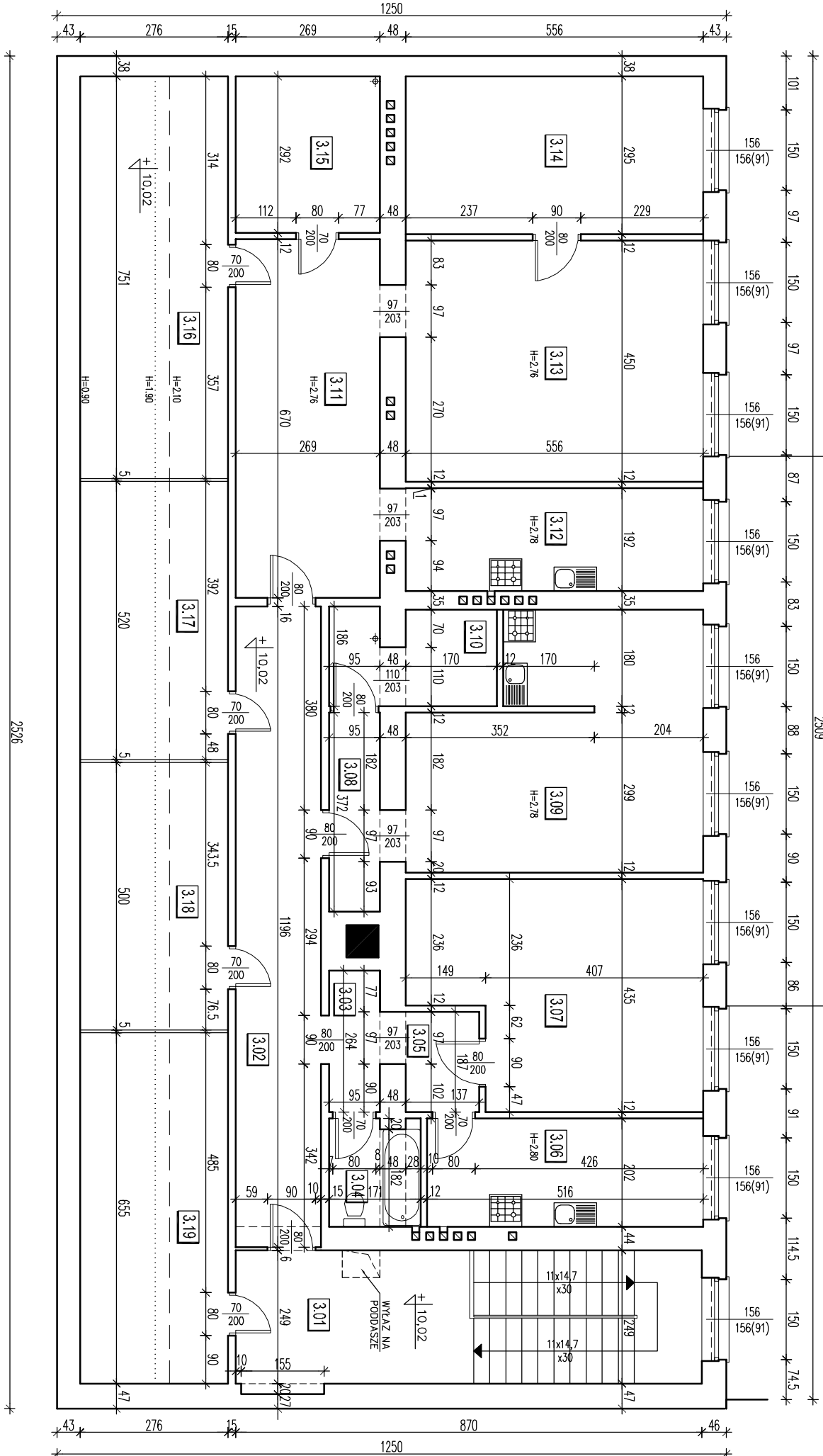


3.01	KL. SCHODOWA
17.62M2	LASTERKO
3.02	KOMUNIKACJA
19.02M2	DESKI+WYKL. PCV
3.03	PRZEDPOKÓJ
2.51M2	TERAKOTA
3.04	ŁAZIENKA
3.36M2	TERAKOTA
3.05	KORYTARZ
2.56M2	TERAKOTA
3.06	KUCHNIA
10.42M2	DESKI
3.07	POKÓJ
21.22M2	DESKI
3.08	PRZEDPOKÓJ
3.53M2	TERAKOTA
3.09	POKÓJ+ANEKS KUCHENNY
23.60M2	DESKI
3.10	ŁAZIENKA
5.36M2	TERAKOTA
3.11	PRZEDPOKÓJ
18.02M2	TERAKOTA
3.12	KUCHNIA
10.68M2	DESKI
3.13	POKÓJ
25.02M2	DESKI
3.14	POKÓJ
16.40M2	DESKI
3.15	ŁAZIENKA
7.86M2	TERAKOTA
3.16	STRYCH
11.34M2	WYL. CEMENTOWA
3.17	STRYCH
7.85M2	WYL. CEMENTOWA
3.18	STRYCH
7.55M2	WYL. CEMENTOWA
3.19	STRYCH
9.89M2	WYL. CEMENTOWA
ŁĄCZNA POW. UŻYTKOWA III PIĘTRA 223.81M2	



TYTUŁ PROJEKTU: PROJEKT BUDOWLANY PRZEBUDOWY NABUDOWY I ROZBUDOWY MIEJSKIEGO DOMU KULTURY W MŁAWIE	
BRANŻA: ARCHITEKTURA	
FAZA PROJEKTU: INWENTARYZACJA	
INWESTOR: URZĄD MIASTA MŁAWA 06-500 MŁAWA UL. STARY RYNEK 19	
ADRES INWESTYCJI: 06-500 MŁAWA UL. STARY RYNEK 13	
PROJEKTANCI:	PODPIS:
mgr inż. arch. Jarosław Głosek upr. nr 129/00/WŁ	
SPRAWDZAJĄCY mgr inż. arch. Mariusz Wojtczak upr. nr 21/R26/LIA/02	
RYSUNEK: RZUT III PIĘTRA	
DATA: LISTOPAD 2009	NR RYS: I-5
SKALA: 1:100	