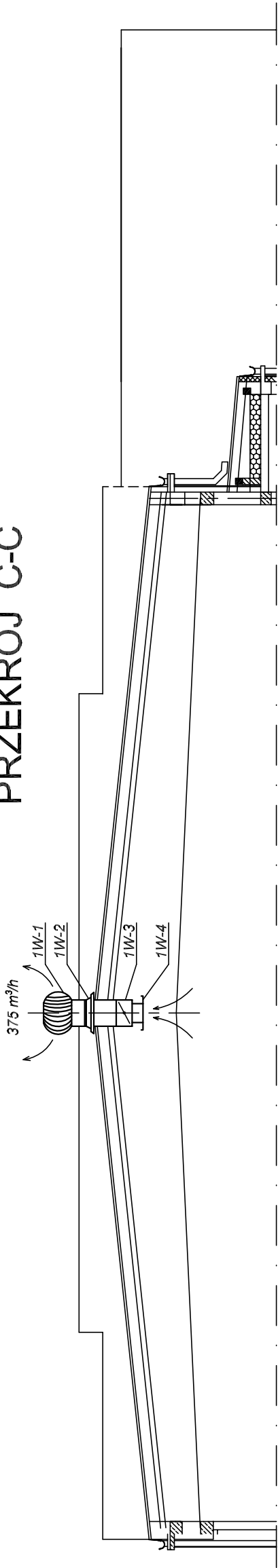
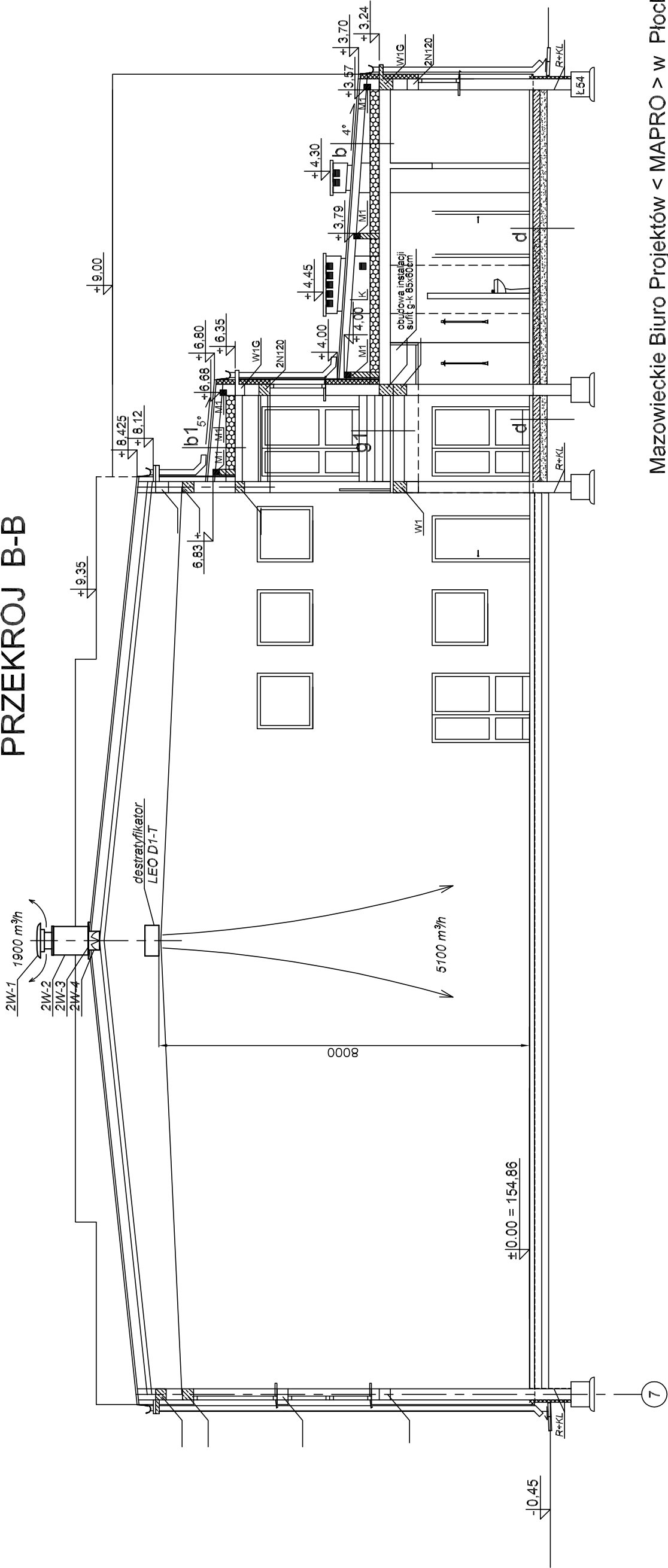


PRZEKRÓJ C-C



PRZEKRÓJ B-B



Mazowieckie Biuro Projektów < MAPRO > w Płocku

OBIEKT	Sala gimnastyczna przy Szkole Podstawowej nr 6 ul. Żołnierzy 80 Pułku Piechoty nr4 w Mławie na działce nr 3630 i 3636				NR UMOWY	20/06
ZAMAWIAJĄCY	Burmistrz Miasta Mławy ul. Stary Rynek 19, 06-500 Mława				BRANŻA	sanit.
NAZWA RYSUNKU	Przekroje B-B, C-C.				SKALA	1:100
	NAZWISKO	NR UPR.	SPECJALNOŚĆ	PODPIS	DATA	04.2007
OPRACOWAŁ						
PROJEKTOWAŁ	mgr inż. Bogdan Tyburski	1/98	sanitarna		NR RYS.	3
SPRAWDZIŁ	mgr inż. Andrzej Makowski	28/98	sanitarna			