



Opublikowane na: Mława (www.mlawa.pl)

Autor: Wioletta Mikucińska

Brzozowa i Sosnowa zyskają nową jakość

Publikowane od
18.09.2025 11:00:00

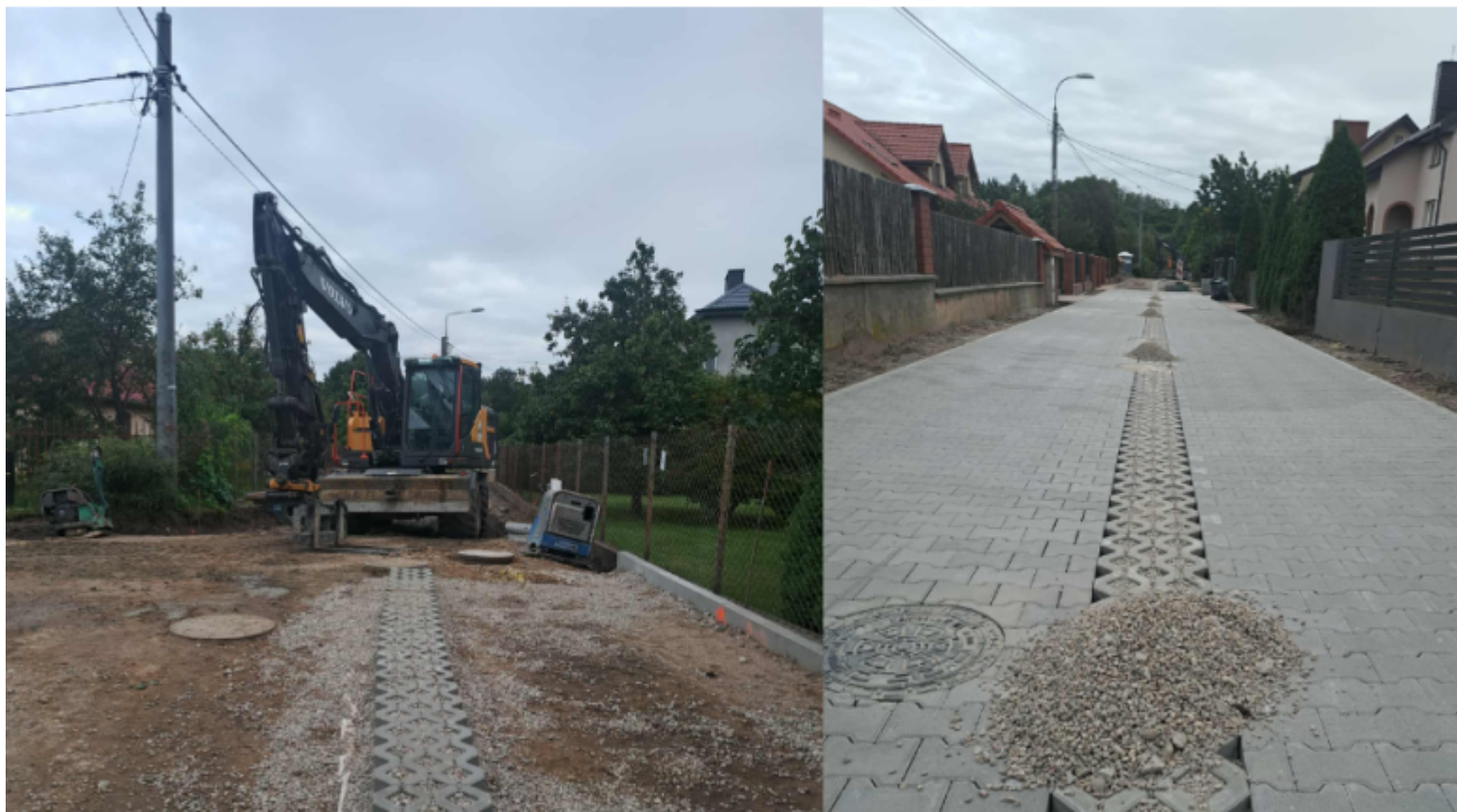


Fundusze Europejskie
dla Polski Wschodniej



Rzeczpospolita
Polska

Dofinansowane przez
Unię Europejską



Na ulicach Brzozowej i Sosnowej w Mławie trwają intensywne roboty budowlane.

W ramach zadania wymieniana jest dotychczasowa nawierzchnia ulic na kostkę betonową z pasami z ażurowych płyt betonowych. Ponadto powstaje system drenażu ze skrzynkami rozsączającymi, który umożliwi przenikanie wód opadowych bezpośrednio do gruntu. Dzięki temu ograniczony zostanie spływ powierzchniowy, co pozwoli na lepsze gospodarowanie wodami deszczowymi i poprawi bezpieczeństwo oraz komfort mieszkańców.

Dlaczego to ważne?

Takie działania nie tylko poprawiają jakość infrastruktury drogowej, ale przede wszystkim wspierają adaptację do zmian klimatycznych. Zamiast kierować wodę opadową do kanalizacji, umożliwia się jej naturalne wchłanianie w podłoże. To sprzyja poprawie lokalnej retencji, przeciwdziała podtopieniom oraz wspiera odnawianie zasobów wód gruntowych.

Prace wykonuje firma EM-BRUK Sp. z o.o., a wartość inwestycji wynosi 1 575 884,29 zł brutto. Realizacja przebiega bardzo intensywnie – zgodnie z harmonogramem roboty mają zakończyć się na przełomie października i listopada br., jednak wykonawca dokłada wszelkich starań, by sfinalizować je możliwie jak najszybciej.

Zadanie pn. *„Odprowadzenie wody opadowej z terenów wokół ul. Brzozowej i Sosnowej”* realizowane jest w ramach projektu *„Zintegrowane przedsięwzięcia infrastrukturalne dostosowujące teren Miasta Mława do zmian warunków pogodowych poprzez poprawę retencji i zarządzanie wodami opadowymi”*, współfinansowanego z Programu Fundusze Europejskie dla Polski Wschodniej 2021-2027, Priorytet FEPW.02 Energia i klimat, Działanie 2.2. Adaptacja do zmian klimatu.

Wartość całego projektu to 29 665 440,04 zł, z czego 25 215 623,37 zł stanowi dofinansowanie unijne.

#MiastoMława #FunduszeUE #Retencja #FunduszeEuropejskie

WM/WP

Adres źródłowy: <http://www.mlawa.pl/arttykul/brzozowa-i-sosnowa-zyskaja-nowa-jakosc>